

LR VZD LIELRĪGAS REĢIONĀLĀ NODAĻA

BŪVES
TEHNISKĀS INVENTARIZĀCIJAS LIETA

Numurs: 01001140414002-02

Lapu skaits: 7

BŪVES KADASTRA APZĪMĒJUMS

01001140414002

Siltummezgls
(Būves nosaukums)

ADRESE: Rīga
Gaileņu iela 7

Atzīme par atsavināšanas aizliegumu vai apgrūtinājumu

NAV REĢISTRĒTI

(Pamatojums)

Jadviga Grase

(Vārds, Uzvārds)

[Paraksts]
(Paraksts)

Tehniskās inventarizācijas izpildītāji:

Izpildes datums: 17.05.2004

Jadviga Grase

(Paraksts)

Tehniskās inventarizācijas darba pārbaudītājs:

Pārbaudes datums: 17.05.2004

Uldis Brūvelis

(Paraksts)

Reģionālās nodaļas vadītājs (pilnvarotā persona)

Anna Zaķe

(Vārds, Uzvārds)

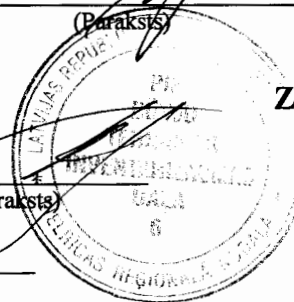
Anna Zaķe

(Paraksts)

Z.V.

Datums: _____ . gada "___" _____

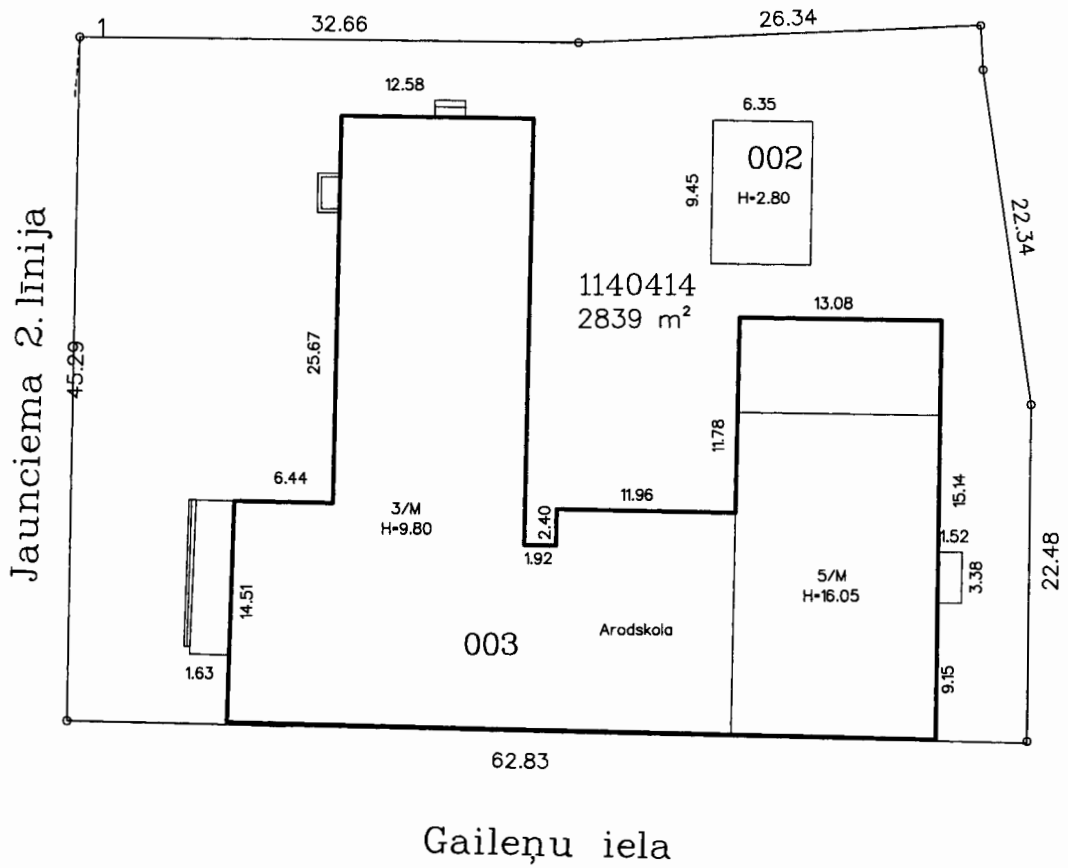
18-05-2004



Atzīme par reģistrāciju NĪVKR

Z.V.

BŪVES NOVIETNES SHĒMA



Būves kadastra apzīmējums 0100 114 0414 003

INFORMĀCIJA PAR PASŪTĪJUMU

Tehniskās inventarizācijas veids: Būves pilna atkārtotā tehniskā inventarizācija

Tehniskās inventarizācijas pasūtītāji: Piegriezēju modelētāju arodskola

Iesniegtie dokumenti:

Nr. 54519 Pasūtījuma pieteikums
15.04.2004 Piegriezēju - modelētāju arodskola

INFORMĀCIJA PAR BŪVI

Būves galvenais izmantošanas veids:	1251 Rūpnieciskās ražošanas ēkas	
Kapitalitātes grupa	I	
Apbūves laukums	60.0	(apbūves laukuma kv.m.)
Būvtilpums	168	(kub.m.)
Stāvu skaits		
Virszemes:	1	
Pazemes:	0	
Telpu grupu skaits	1	
Dzīvokļu skaits	0	
Pēdējās apsekošanas datums:	10.05.2004	
Ekspluatācijas uzsākšanas gads:		
Ekspluatācijā pieņemšanas gads:		
Konstruktīvo elementu apraksts:		
Pamati	Dzelzsbetons/ betons	
Ārsienas	Ķieģeļu mūris	
Pārsegumi	Dzelzsbetons/ betons	
Jumts	Gumijotie lokšņu materiāli/ ruberoīds	
Fiziskais nolietojums (%) :	40	

Būves labiekārtojums:

Elektroapgāde

Patvaļīgās būvniecības pazīmes: - NAV

BŪVES EKSPLIKĀCIJA

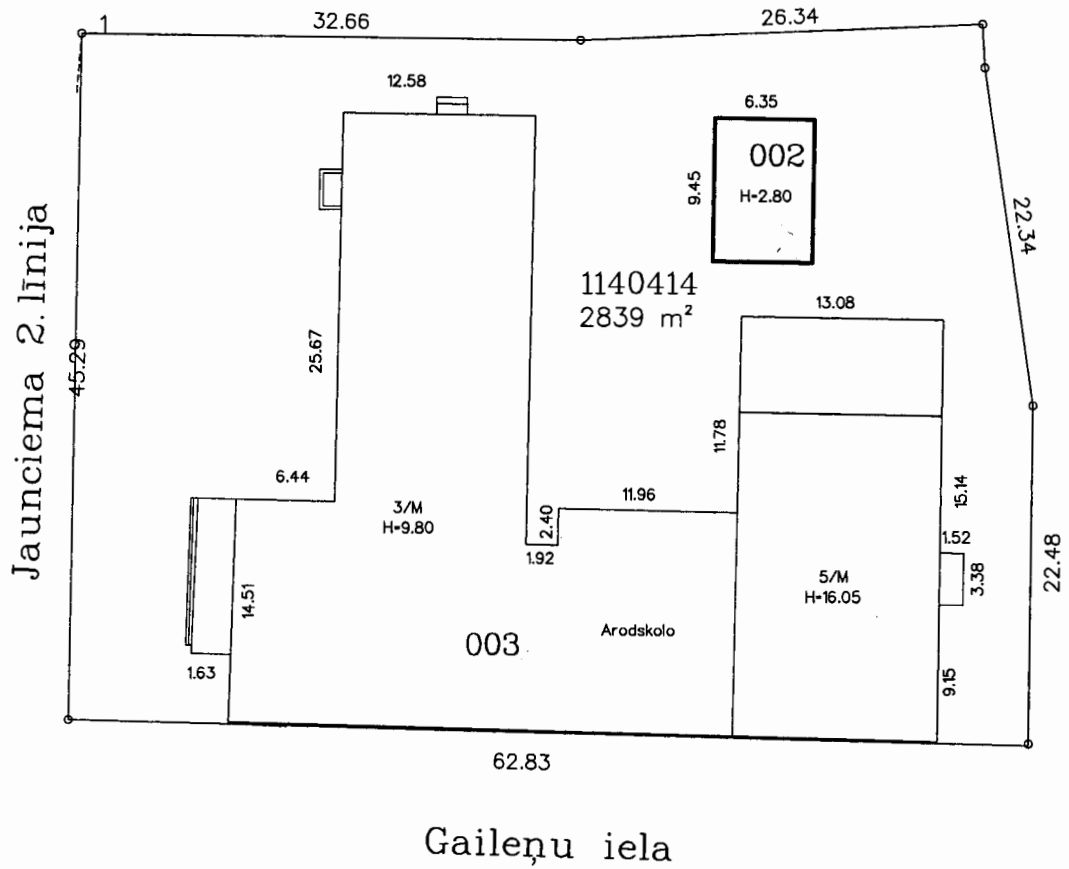
Kopējā platība (kv.m.):	48.4
Lietderīgā platība (kv.m.):	48.4
Nedzīvojamo telpu platība (kv.m.):	48.4
Nedzīvojamo iekštelpu platība (kv.m.):	48.4

TELPU GRUPAS EKSPLIKĀCIJA

Telpu grupas Nr.	Adrešes Nr.	Telpu grupas nosaukums	Telpu grupas kopēja platība (kv.m.)
001		Siltummezgls	48.4

Telpu grupas numurs	Adrešes numurs	Telpu grupas izmantošanas veids				
001		1201 Nedzīvojamo ēku palīgēkas telpu grupa				
Stavs	Telpas Nr.	Telpas nosaukums	Telpas platība (kv.m.)		Telpas augstums	Patvaļīgas būvniecības pazīmes
			Nedzīvojama iekštelpa	Nedzīvojama ārtelpa		
1	1	Siltummezgls	48.4		2.80	
Kopā			48.4	0.0		
Nedzīvojamo telpu platība (kv.m.)				48.4		

BŪVES NOVIETNES SHĒMA



Būves kadastra apzīmējums 0100 114 0414 002

LR Valsts zemes dienests
Lielrīgas reģionālā nodaļa
VĒRTĒŠANAS PROTOKOLS

<u>ADRESE</u>	Gailēņu iela 7, Rīga	<u>APBŪVES LAUKUMS</u>	60 kv. m.
<u>KADASTRA APZĪMĒJUMS</u>	01001140414002	<u>BŪVTILPUMS</u>	168 kub. m.
<u>NOSAUKUMS</u>	Siltummezgls	<u>KOPĒJA PLATĪBA</u>	-
<u>GALVENAIS LIETOŠANAS VEIDS</u>	1251-Rūpnieciskās ražošanas ēkas	<u>AR NĪ NODOKLI APLIEKAMĀ PLATĪBA</u>	-
<u>TIPS</u>	12000601-katlumājas	<u>FIZISKAIS NOLIETOJUMS</u>	40 %
<u>ĀRSIENU MATERIĀLS</u>	Ķieģeļu mūris	<u>VIRSZEMES STĀVU SKAITS</u>	1
<u>INVENTARIZĀCIJAS VEIDS</u>	Būves pilna atkārtotā tehniskā inventarizācija	<u>EKSPLUATĀCIJAS UZSĀKŠANAS GADS</u>	
<u>APSEKOŠANAS DATUMS</u>	10.05.2004		

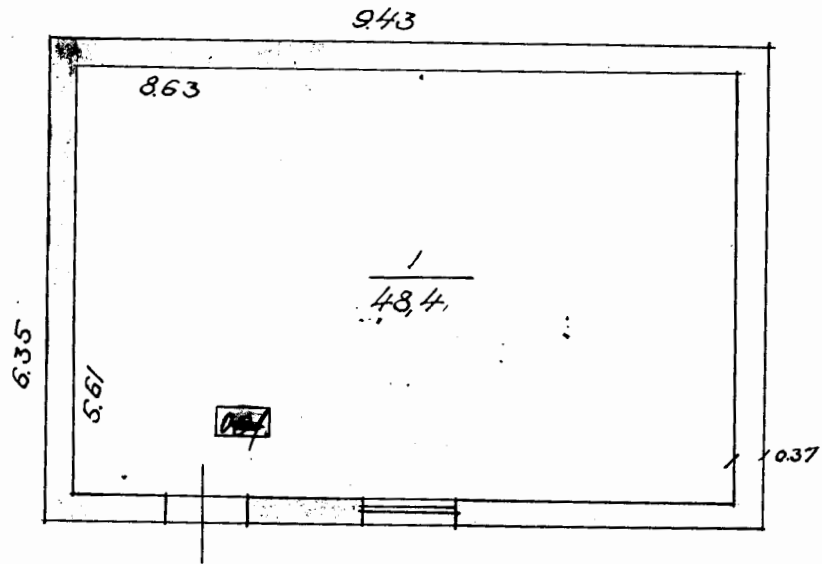
Apjoma radītājs			Tips (kods)	Tipa bāzes vērtība par vienību (LVL)	Fiziskā stāvokļa koeficients (Ks)	Tirgus korekcijas koeficients (Kcl)	Kadastrālā vērtība (LVL)	Kadastrālā vērtība NĪ nodokļa aprēķināšanai (LVL)
Veids	Mērvienība	Apjoms						
Būvtilpums	kub.m.	168	12000601	6.30	0.75	1.00	794	-
Kopā:							794	794

Protokols sagatavots elektroniski un ir derīgs bez paraksta un zīmoga

Protokola sagatavošanas datums - **17.05.2004**

Piezīme: Protokols sagatavots atbilstoši 2001.gada 30.aprīļa MK noteikumu Nr. 184 "Ēku kadastrālās vērtēšanas noteikumi" 35.punktam

BŪVES 1 STĀVA PLĀNA SHĒMA



Būves kadastra apzīmējums: 0100, 114, 0414, 002

LR VZD LIELRĪGAS REĢIONĀLĀ NODAĻA

BŪVES
TEHNISKĀS INVENTARIZĀCIJAS LIETA

Numurs: 01001140414003-02

Lapu skaits: 27

BŪVES KADASTRA APZĪMĒJUMS

01001140414003

Piegriezēju-modelētāju arodskola

(Būves nosaukums)

ADRESE: Rīga
Gaileņu iela 7

Atzīme par atsavināšanas aizliegumu vai apgrūtinājumu

NAV REĢISTRĒTS

(Pamatojums)

Jadviga Grase

(Vārds, Uzvārds)

[Paraksts]
(Paraksts)

Tehniskās inventarizācijas izpildītāji:

Izpildes datums: 17.05.2004

Jadviga Grase

(Paraksts)

[Paraksts]

Tehniskās inventarizācijas darba pārbaudītājs:

Pārbaudes datums: 17.05.2004

Uldis Brūvelis

(Paraksts)

[Paraksts]

Reģionālās nodaļas vadītājs (pilnvarotā persona)

Latvijas Republikas Valsts prezidenta
PILNVAROTĀS PERSONAS
daļes Vidzemes, Zemgales un
Ziemeļu rajona sektora vadītāja

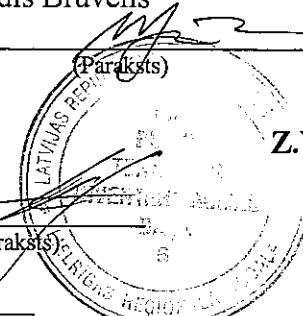
Arnis Zaķis
(Vārds, Uzvārds)

(Paraksts)

Z.V.

Datums: _____ . gada "___" _____

18-05-2004



Atzīme par reģistrāciju NĪVKR

Z.V.

INFORMĀCIJA PAR PASŪTĪJUMU

Tehniskās inventarizācijas veids: Būves pilna atkārtotā tehniskā inventarizācija

Tehniskās inventarizācijas pasūtītāji: Piegriezēju modelētāju arodskola

Iesniegtie dokumenti:

Pasūtījuma pieteikums
Nr. 54519 15.04.2004 Piegriezēju modelētāju arodskola

INFORMĀCIJA PAR BŪVI

Būves galvenais izmantošanas veids:	1263 Skolas, universitātes un zinātniskās pētniecības ēkas	
Kapitalitātes grupa	I	
Apbūves laukums	1218.7	(apbūves laukuma kv.m.)
Būvtilpums	13383	(kub.m.)
Stāvu skaits		
Virszemes:	5	
Pazemes:	0	
Telpu grupu skaits	41	
Dzīvokļu skaits	26	
Pēdējās apsekošanas datums:	10.05.2004	
Ekspluatācijas uzsākšanas gads:	1966	
Ekspluatācijā pieņemšanas gads:		
Konstruktīvo elementu apraksts:		
Pamati	Dzelzsbetons/ betons	
Pārsegumi	Dzelzsbetons/ betons	
Ārsienas	Ķieģeļu mūris	
Jumts	Gumijotie lokšņu materiāli/ ruberoīds	
Fiziskais nolietojums (%):	30	

Būves labiekārtojums:

Centrālā apkure	Karstā ūdens apgāde
Elektroapgāde	Tualetes telpa
Aukstā ūdens apgāde	Vannas (dušas) telpa
Kanalizācija	

Patvaļīgās būvniecības pazīmes: - NAV

BŪVES EKSPLIKĀCIJA

Kopējā platība (kv.m.):	3434.3
Lietderīgā platība (kv.m.):	3081.1
Dzīvokļu kopējā platība (kv.m.):	963.1
Dzīvokļu platība (kv.m.):	914.9
Dzīvojamā platība (kv.m.):	786.7

Dzīvokļu palīgtelpu platība (kv.m.):	128.2
<i>Dzīvokļu ārtelpu platība (kv.m.):</i>	48.2
Nedzīvojamo telpu platība (kv.m.):	2118.0
<i>Nedzīvojamo iekštelpu platība (kv.m.):</i>	2118.0
Koplietošanas palīgtelpu platība (kv.m.):	353.2
Koplietošanas iekštelpu platība (kv.m.):	340.7
Koplietošanas ārtelpu platība (kv.m.):	12.5

TELPU GRUPAS EKSPLIKĀCIJA

Telpu grupas Nr.	Adreses Nr.	Telpu grupas nosaukums	Telpu grupas kopējā platība (kv.m.)
001		Arodskola	538.6
002		Arodskola	187.1
003		Arodskola	128.3
004		Kopmītne	43.4
005		Siltummezgls	17.2
006		Bāzes stacijas telpa	12.8
007		Garāža	44.8
008		Arodskola	692.8
009	22	Kopmītne	41.2
010	23	Kopmītne	36.1
011	24	Kopmītne	50.9
012	21	Kopmītne	56.3
013		Skola	496.4
014	1	Kopmītne	15.3
015	2	Kopmītne	16.9
016	3	Kopmītne	17.6
017	4	Kopmītne	17.8
018	5	Kopmītne	18.3
019	6	Kopmītne	19.2
020	7	Kopmītne	18.5
021	8	Kopmītne	24.2
022	32	Kopmītne	41.4
023	31	Kopmītne	55.6
024	34	Kopmītne	54.9
025	33	Kopmītne	39.2
026	41	Kopmītne	56.3
027	42	Kopmītne	42.3
028	43	Kopmītne	53.9
029	44	Kopmītne	56.2
030	52	Kopmītne	41.5
031	51	Kopmītne	54.8
032	54	Kopmītne	57.0
033	53	Kopmītne	18.7
034	53	Kopmītne	15.6
901		Koplietošanas telpas	86.5
902		Koplietošanas telpas	60.3
903		Koplietošanas telpas	112.5

Telpu grupas numurs		AdreSES numurs	Telpu grupas izmantošanas veids			
002			1263 Izglītības telpu grupa			
Stāvs	Telpas Nr.	Telpas nosaukums	Telpas platība (kv.m.)		Telpas augstums	Patvaļīgas būvniecības pazīmes
			Nedzīvojamā iekštelpa	Nedzīvojamā ārtelpa		
1	1	Priekštelpa	3.7		3.00	
1	2	Saimniecības telpa	14.0		3.00	
1	3	Priekštelpa	9.9		3.00	
1	4	Saimniecības telpa	10.4		3.00	
1	5	Tualete	2.6		3.00	
1	6	Saimniecības telpa	6.5		3.00	
1	7	Gaitenis	23.7		3.00	
1	8	Saldētava	6.6		3.00	
1	9	Pieliekamais	2.8		3.00	
1	10	Priekštelpa	1.2		3.00	
1	11	Dušas telpa	1.4		3.00	
1	12	Saimniecības telpa	8.2		3.00	
1	13	Dušas telpa	2.3		3.00	
1	14	Pirts	5.4		3.00	
1	15	Dušas telpa	2.0		3.00	
1	16	Priekštelpa	3.2		3.00	
1	17	Ventilācijas telpa	12.7		3.00	
1	18	Ventilācijas telpa	3.4		3.00	
1	19	Saimniecības telpa	16.7		3.00	
1	20	Ēdnīca	32.4		3.00	
1	21	Ēdnīca	15.3		3.00	
1	22	Priekštelpa	1.6		3.00	
1	23	Tualete	1.1		3.00	
Kopā			187.1	0.0		
Nedzīvojamo telpu platība (kv.m.)				187.1		

Telpu grupas numurs		AdreSES numurs	Telpu grupas izmantošanas veids			
003			1263 Izglītības telpu grupa			
Stāvs	Telpas Nr.	Telpas nosaukums	Telpas platība (kv.m.)		Telpas augstums	Patvaļīgas būvniecības pazīmes
			Nedzīvojamā iekštelpa	Nedzīvojamā ārtelpa		
1	1	Priekštelpa	4.0		3.00	
1	2	Priekštelpa	3.9		3.00	
1	3	Gaitenis	21.7		3.00	
1	4	Sardzes dienesta telpa	6.2		3.00	
1	5	Pieliekamais	1.8		3.00	
1	6	Saimniecības telpa	5.5		3.00	
1	7	Saimniecības telpa	9.3		3.00	

1	8	Priekštelpa	7.3	3.00	
1	9	Dušas telpa	1.4	3.00	
1	10	Dušas telpa	1.4	3.00	
1	11	Dušas telpa	1.4	3.00	
1	12	Dušas telpa	1.4	3.00	
1	13	Tualete	4.2	3.00	
1	14	Dušas telpa	1.6	3.00	
1	15	Dušas telpa	1.6	3.00	
1	16	Dušas telpa	1.6	3.00	
1	17	Priekštelpa	7.2	3.00	
1	18	Saimniecības telpa	16.1	3.00	
1	19	Pieliekamais	3.8	3.00	
1	20	Saimniecības telpa	11.5	3.00	
1	21	Saimniecības telpa	8.2	3.00	
1	22	Priekštelpa	7.2	3.00	
Kopā			128.3	0.0	
Nedzīvojamo telpu platība (kv.m.)				128.3	

Telpu grupas numurs		Adreses numurs	Telpu grupas izmantošanas veids				
004		1130	Dažādu sociālo grupu kopdzīvojamās mājas dzīvojamā telpu grupa				
Stāvs	Telpas Nr.	Telpas nosaukums	Telpas platība (kv.m.)			Telpas augstums	Patvaļīgas būvniecības pazīmes
			Dzīvojamā telpa	Dzīvokļa palīgtelpa	Dzīvokļa artelpa		
1	1	Priekštelpa		7.8		3.00	
1	2	Tualete		1.6		3.00	
1	3	Vannas istaba		2.9		3.00	
1	4	Virtuve		8.4		3.00	
1	5	Istaba	15.3			3.00	
1	6	Istaba	7.4			3.00	
Kopā			22.7	20.7	0.0		
Dzīvokļa platība (kv.m.)				43.4			
Dzīvokļa kopējā platība (kv.m.)				43.4			

Telpu grupas numurs		Adreses numurs	Telpu grupas izmantošanas veids				
005		1274	Cita, iepriekš neklasificēta, telpu grupa				
Stāvs	Telpas Nr.	Telpas nosaukums	Telpas platība (kv.m.)		Telpas augstums	Patvaļīgas būvniecības pazīmes	
			Nedzīvojama iekštelpa	Nedzīvojama artelpa			
1	1	Siltummezgls	17.2		3.00		
Kopā			17.2	0.0			
Nedzīvojamo telpu platība (kv.m.)				17.2			

904		Koplietošanas telpas	40.9
905		Koplietošanas telpas	33.4
906		Koplietošanas telpas	7.2
907		Koplietošanas telpas	12.4

Telpu grupas numurs		Adreses numurs		Telpu grupas izmantošanas veids			
001				1263 Izglītības telpu grupa			
Stavs	Telpas Nr.	Telpas nosaukums	Telpas platība (kv.m.)		Telpas augstums	Patvaļīgas būvniecības pazīmes	
			Nedzīvojamā iekštelpa	Nedzīvojamā ārtelpa			
1	1	Priekštelpa	44.3		3.00		
1	2	Auditorija	71.9		3.00		
1	3	Auditorija	50.7		3.00		
1	4	Gaitenis	27.5		3.00		
1	5	Priekštelpa	1.3		3.00		
1	6	Priekštelpa	4.9		3.00		
1	7	Pieliekamais	1.2		3.00		
1	8	Noliktava	2.6		3.00		
1	9	Auditorija	8.4		3.00		
1	10	Auditorija	7.8		3.00		
1	11	Auditorija	18.6		3.00		
1	12	Kabinets	12.2		3.00		
1	13	Kabinets	16.0		3.00		
1	14	Darbnīca	11.1		3.00		
1	15	Pieliekamais	2.8		3.00		
1	16	Ģērbtuve	34.4		3.00		
1	17	Priekštelpa	26.3		3.00		
1	18	Tualete	4.5		3.00		
1	19	Priekštelpa	3.4		3.00		
1	20	Tualete	1.4		3.00		
1	21	Tualete	3.6		3.00		
1	22	Priekštelpa	2.7		3.00		
1	23	Klase	135.7		3.00		
1	24	Kabinets	16.2		3.00		
1	25	Priekštelpa	7.4		3.00		
1	26	Priekštelpa	6.4		3.00		
1	27	Kāpņu telpa	15.3		3.00		
Kopā			538.6	0.0			
Nedzīvojamo telpu platība (kv.m.)				538.6			

Telpu grupas numurs	AdreSES numurs	Telpu grupas izmantošanas veids				
006		1274 Cita, iepriekš neklasificēta, telpu grupa				
Stāvs	Telpas Nr.	Telpas nosaukums	Telpas platība (kv.m.)		Telpas augstums	Patvaļīgās būvniecības pazīmes
			Nedzīvojamā iekštelpa	Nedzīvojamā ārtelpa		
5	1	Bāzes stacijas telpa	12.8		3.00	
Kopā			12.8	0.0		
Nedzīvojamo telpu platība (kv.m.)				12.8		

Telpu grupas numurs	AdreSES numurs	Telpu grupas izmantošanas veids				
007		1242 Garāžas telpu grupa				
Stāvs	Telpas Nr.	Telpas nosaukums	Telpas platība (kv.m.)		Telpas augstums	Patvaļīgās būvniecības pazīmes
			Nedzīvojamā iekštelpa	Nedzīvojamā ārtelpa		
1	1	Garāža	44.8		3.00	
Kopā			44.8	0.0		
Nedzīvojamo telpu platība (kv.m.)				44.8		

Telpu grupas numurs	AdreSES numurs	Telpu grupas izmantošanas veids				
008		1263 Izglītības telpu grupa				
Stāvs	Telpas Nr.	Telpas nosaukums	Telpas platība (kv.m.)		Telpas augstums	Patvaļīgās būvniecības pazīmes
			Nedzīvojamā iekštelpa	Nedzīvojamā ārtelpa		
2	1	Priekštelpa	39.0		3.00	
2	2	Auditorija	69.5		3.00	
2	3	Auditorija	52.3		3.00	
2	4	Gaitenis	6.0		3.00	
2	5	Gaitenis	19.8		3.00	
2	6	Priekštelpa	3.3		3.00	
2	7	Priekštelpa	4.0		3.00	
2	8	Tualete	1.1		3.00	
2	9	Tualete	1.0		3.00	
2	10	Tualete	1.0		3.00	
2	11	Auditorija	79.1		3.00	
2	12	Palīgtelpa	3.1		3.00	
2	13	Palīgtelpa	3.0		3.00	
2	14	Saimniecības telpa	5.0		3.00	
2	15	Auditorija	36.2		3.00	
2	16	Auditorija	66.6		3.00	
2	17	Pielaikošanas telpa	3.2		3.00	
2	18	Gaitenis	16.1		3.00	

3	2	Biblioteka	12.0	3.00	
3	3	Aktu zāle	121.4	3.00	
3	4	Gaitenis	3.9	3.00	
3	5	Palīgtelpa	11.1	3.00	
3	6	Auditorija	52.5	3.00	
3	7	Auditorija	51.1	3.00	
3	8	Auditorija	35.9	3.00	
3	9	Auditorija	75.1	3.00	
3	10	Priekštelpa	22.0	3.00	
3	11	Priekštelpa	4.6	3.00	
3	12	Tualete	3.2	3.00	
3	13	Auditorija	54.3	3.00	
3	14	Kāpņu telpa	15.3	3.00	
Kopā			496.4	0.0	
Nedzīvojamo telpu platība (kv.m.)			496.4		

Telpu grupas numurs		Adreses numurs	Telpu grupas izmantošanas veids				
014		1	1130 Dažādu sociālo grupu kopdzīvojamās mājas dzīvojamā telpu grupa				
Stāvs	Telpas Nr.	Telpas nosaukums	Telpas platība (kv.m.)			Telpas augstums	Patvaļīgās būvniecības pazīmes
			Dzīvojamā telpa	Dzīvokļa palīgtelpa	Dzīvokļa artelpa		
3	1	Istaba	15.3			3.00	
Kopā			15.3	0.0	0.0		
Dzīvokļa platība (kv.m.)						15.3	
Dzīvokļa kopējā platība (kv.m.)						15.3	

Telpu grupas numurs		Adreses numurs	Telpu grupas izmantošanas veids				
015		2	1130 Dažādu sociālo grupu kopdzīvojamās mājas dzīvojamā telpu grupa				
Stāvs	Telpas Nr.	Telpas nosaukums	Telpas platība (kv.m.)			Telpas augstums	Patvaļīgās būvniecības pazīmes
			Dzīvojamā telpa	Dzīvokļa palīgtelpa	Dzīvokļa artelpa		
3	1	Istaba	16.9			3.00	
Kopā			16.9	0.0	0.0		
Dzīvokļa platība (kv.m.)						16.9	
Dzīvokļa kopējā platība (kv.m.)						16.9	

Telpu grupas numurs		Adreses numurs	Telpu grupas izmantošanas veids				
016		3	1130 Dažādu sociālo grupu kopdzīvojamās mājas dzīvojamā telpu grupa				
Stāvs	Telpas Nr.	Telpas nosaukums	Telpas platība (kv.m.)			Telpas augstums	Patvaļīgās būvniecības pazīmes
			Dzīvojamā telpa	Dzīvokļa palīgtelpa	Dzīvokļa artelpa		

3	1	Istaba	17.6			3.00	
Kopā			17.6	0.0	0.0		
Dzīvokļa platība (kv.m.)			17.6				
Dzīvokļa kopējā platība (kv.m.)			17.6				

Telpu grupas numurs	Adreses numurs	Telpu grupas izmantošanas veids					
017	4	1130 Dažādu sociālo grupu kopdzīvojamās mājas dzīvojamā telpu grupa					
Stāvs	Telpas Nr.	Telpas nosaukums	Telpas platība (kv.m.)			Telpas augstums	Patvaļīgās būvniecības pazīmes
			Dzīvojamā telpa	Dzīvokļa palīgtelpa	Dzīvokļa artelpa		
3	1	Istaba	17.8			3.00	
Kopā			17.8	0.0	0.0		
Dzīvokļa platība (kv.m.)			17.8				
Dzīvokļa kopējā platība (kv.m.)			17.8				

Telpu grupas numurs	Adreses numurs	Telpu grupas izmantošanas veids					
018	5	1130 Dažādu sociālo grupu kopdzīvojamās mājas dzīvojamā telpu grupa					
Stāvs	Telpas Nr.	Telpas nosaukums	Telpas platība (kv.m.)			Telpas augstums	Patvaļīgās būvniecības pazīmes
			Dzīvojamā telpa	Dzīvokļa palīgtelpa	Dzīvokļa artelpa		
3	1	Istaba	18.3			3.00	
Kopā			18.3	0.0	0.0		
Dzīvokļa platība (kv.m.)			18.3				
Dzīvokļa kopējā platība (kv.m.)			18.3				

Telpu grupas numurs	Adreses numurs	Telpu grupas izmantošanas veids					
019	6	1130 Dažādu sociālo grupu kopdzīvojamās mājas dzīvojamā telpu grupa					
Stāvs	Telpas Nr.	Telpas nosaukums	Telpas platība (kv.m.)			Telpas augstums	Patvaļīgās būvniecības pazīmes
			Dzīvojamā telpa	Dzīvokļa palīgtelpa	Dzīvokļa artelpa		
3	1	Istaba	19.2			3.00	
Kopā			19.2	0.0	0.0		
Dzīvokļa platība (kv.m.)			19.2				
Dzīvokļa kopējā platība (kv.m.)			19.2				

Telpu grupas numurs		Adrešes numurs	Telpu grupas izmantošanas veids				
020		7	1130 Dažādu sociālo grupu kopdzīvojamās mājas dzīvojamā tel grupa				
Stāvs	Telpas Nr.	Telpas nosaukums	Telpas platība (kv.m.)			Telpas augstums	Patvaļīgas būvniecības pazīmes
			Dzīvojamā telpa	Dzīvokļa palīgtelpa	Dzīvokļa ārtelpa		
3	1	Istaba	18.5			3.00	
Kopā			18.5	0.0	0.0		
Dzīvokļa platība (kv.m.)						18.5	
Dzīvokļa kopējā platība (kv.m.)						18.5	

Telpu grupas numurs		Adrešes numurs	Telpu grupas izmantošanas veids				
021		8	1130 Dažādu sociālo grupu kopdzīvojamās mājas dzīvojamā tel grupa				
Stāvs	Telpas Nr.	Telpas nosaukums	Telpas platība (kv.m.)			Telpas augstums	Patvaļīgas būvniecības pazīmes
			Dzīvojamā telpa	Dzīvokļa palīgtelpa	Dzīvokļa ārtelpa		
3	1	Istaba	24.2			3.00	
Kopā			24.2	0.0	0.0		
Dzīvokļa platība (kv.m.)						24.2	
Dzīvokļa kopējā platība (kv.m.)						24.2	

Telpu grupas numurs		Adrešes numurs	Telpu grupas izmantošanas veids				
022		32	1130 Dažādu sociālo grupu kopdzīvojamās mājas dzīvojamā tel grupa				
Stāvs	Telpas Nr.	Telpas nosaukums	Telpas platība (kv.m.)			Telpas augstums	Patvaļīgas būvniecības pazīmes
			Dzīvojamā telpa	Dzīvokļa palīgtelpa	Dzīvokļa ārtelpa		
3	1	Priekštelpa		2.2		3.00	
3	2	Mazgāšanas telpa		1.6		3.00	
3	3	Tualete		1.3		3.00	
3	4	Istaba	16.1			3.00	
3	5	Istaba	16.7			3.00	
3	6	Balkons			3.5		
Kopā			32.8	5.1	3.5		
Dzīvokļa platība (kv.m.)						37.9	
Dzīvokļa kopējā platība (kv.m.)						41.4	

Telpu grupas numurs		Adreses numurs		Telpu grupas izmantošanas veids			
023		31		1130 Dažādu sociālo grupu kopdzīvojamās mājas dzīvojamā tel grupa			
Stāvs	Telpas Nr.	Telpas nosaukums	Telpas platība (kv.m.)			Telpas augstums	Patvalīgas būvniecības pazīmes
			Dzīvojamā telpa	Dzīvokļa palīgtelpa	Dzīvokļa ārtelpa		
3	1	Priekštelpa		5.2		3.00	
3	2	Mazgāšanas telpa		1.8		3.00	
3	3	Tualete		1.2		3.00	
3	4	Istaba	12.2			3.00	
3	5	Istaba	15.4			3.00	
3	6	Istaba	16.3			3.00	
3	7	Balkons			3.5		
Kopā			43.9	8.2	3.5		
Dzīvokļa platība (kv.m.)						52.1	
Dzīvokļa kopējā platība (kv.m.)						55.6	

Telpu grupas numurs		Adreses numurs		Telpu grupas izmantošanas veids			
024		34		1130 Dažādu sociālo grupu kopdzīvojamās mājas dzīvojamā tel grupa			
Stāvs	Telpas Nr.	Telpas nosaukums	Telpas platība (kv.m.)			Telpas augstums	Patvalīgas būvniecības pazīmes
			Dzīvojamā telpa	Dzīvokļa palīgtelpa	Dzīvokļa ārtelpa		
3	1	Priekštelpa		5.2		3.00	
3	2	Mazgāšanas telpa		2.0		3.00	
3	3	Tualete		1.3		3.00	
3	4	Istaba	15.6			3.00	
3	5	Istaba	15.3			3.00	
3	6	Istaba	12.0			3.00	
3	7	Balkons			3.5		
Kopā			42.9	8.5	3.5		
Dzīvokļa platība (kv.m.)						51.4	
Dzīvokļa kopējā platība (kv.m.)						54.9	

Telpu grupas numurs		Adreses numurs		Telpu grupas izmantošanas veids			
025		33		1130 Dažādu sociālo grupu kopdzīvojamās mājas dzīvojamā tel grupa			
Stāvs	Telpas Nr.	Telpas nosaukums	Telpas platība (kv.m.)			Telpas augstums	Patvalīgas būvniecības pazīmes
			Dzīvojamā telpa	Dzīvokļa palīgtelpa	Dzīvokļa ārtelpa		
3	1	Priekštelpa		2.0		3.00	
3	2	Mazgāšanas telpa		1.5		3.00	
3	3	Tualete		1.2		3.00	
3	4	Istaba	15.4			3.00	

3	5	Istaba	15.6			3.00	
3	6	Balkons				3.5	
Kopā			31.0	4.7	3.5		
Dzīvokļa platība (kv.m.)				35.7			
Dzīvokļa kopējā platība (kv.m.)				39.2			

Telpu grupas numurs		Adrešes numurs	Telpu grupas izmantošanas veids				
026		41	1130 Dažādu sociālo grupu kopdzīvojamās mājas dzīvojamā telpu grupa				
Stavs	Telpas Nr.	Telpas nosaukums	Telpas platība (kv.m.)			Telpas augstums	Patvaļīgās būvniecības pazīmes
			Dzīvojamā telpa	Dzīvokļa palīgtelpa	Dzīvokļa artelpa		
4	1	Priekštelpa		5.3		3.00	
4	2	Mazgāšanas telpa		1.9		3.00	
4	3	Tualete		1.3		3.00	
4	4	Istaba	12.7			3.00	
4	5	Istaba	15.9			3.00	
4	6	Istaba	15.7			3.00	
4	7	Balkons			3.5		
Kopā			44.3	8.5	3.5		
Dzīvokļa platība (kv.m.)				52.8			
Dzīvokļa kopējā platība (kv.m.)				56.3			

Telpu grupas numurs		Adrešes numurs	Telpu grupas izmantošanas veids				
027		42	1130 Dažādu sociālo grupu kopdzīvojamās mājas dzīvojamā telpu grupa				
Stavs	Telpas Nr.	Telpas nosaukums	Telpas platība (kv.m.)			Telpas augstums	Patvaļīgās būvniecības pazīmes
			Dzīvojamā telpa	Dzīvokļa palīgtelpa	Dzīvokļa artelpa		
4	1	Priekštelpa		2.2		3.00	
4	2	Mazgāšanas telpa		1.7		3.00	
4	3	Tualete		1.4		3.00	
4	4	Istaba	18.4			3.00	
4	5	Istaba	15.1			3.00	
4	6	Balkons			3.5		
Kopā			33.5	5.3	3.5		
Dzīvokļa platība (kv.m.)				38.8			
Dzīvokļa kopējā platība (kv.m.)				42.3			

Telpu grupas numurs		AdreSES numurs	Telpu grupas izmantošanas veids				
028		43	1130 Dažādu sociālo grupu kopdzīvojamās mājas dzīvojamā telpu grupa				
Stāvs	Telpas Nr.	Telpas nosaukums	Telpas platība (kv.m.)			Telpas augstums	Patvaļīgās būvniecības pazīmes
			Dzīvojamā telpa	Dzīvokļa palīgtelpa	Dzīvokļa ārtelpa		
4	1	Priekštelpa		4.2		3.00	
4	2	Mazgāšanas telpa		1.6		3.00	
4	3	Tualete		1.3		3.00	
4	4	Istaba	12.7			3.00	
4	5	Istaba	15.3			3.00	
4	6	Istaba	15.3			3.00	
4	7	Balkons			3.5		
Kopā			43.3	7.1	3.5		
Dzīvokļa platība (kv.m.)						50.4	
Dzīvokļa kopējā platība (kv.m.)						53.9	

Telpu grupas numurs		AdreSES numurs	Telpu grupas izmantošanas veids				
029		44	1130 Dažādu sociālo grupu kopdzīvojamās mājas dzīvojamā telpu grupa				
Stāvs	Telpas Nr.	Telpas nosaukums	Telpas platība (kv.m.)			Telpas augstums	Patvaļīgās būvniecības pazīmes
			Dzīvojamā telpa	Dzīvokļa palīgtelpa	Dzīvokļa ārtelpa		
4	1	Priekštelpa		6.4		3.00	
4	2	Mazgāšanas telpa		1.9		3.00	
4	3	Tualete		1.2		3.00	
4	4	Istaba	15.4			3.00	
4	5	Istaba	16.0			3.00	
4	6	Istaba	11.8			3.00	
4	7	Balkons			3.5		
Kopā			43.2	9.5	3.5		
Dzīvokļa platība (kv.m.)						52.7	
Dzīvokļa kopējā platība (kv.m.)						56.2	

Telpu grupas numurs		AdreSES numurs	Telpu grupas izmantošanas veids				
030		52	1130 Dažādu sociālo grupu kopdzīvojamās mājas dzīvojamā telpu grupa				
Stāvs	Telpas Nr.	Telpas nosaukums	Telpas platība (kv.m.)			Telpas augstums	Patvaļīgās būvniecības pazīmes
			Dzīvojamā telpa	Dzīvokļa palīgtelpa	Dzīvokļa ārtelpa		
5	1	Priekštelpa		2.1		2.90	
5	2	Mazgāšanas telpa		1.6		2.90	
5	3	Tualete		1.3		2.90	
5	4	Istaba	17.9			2.90	

5	5	Istaba	15.3			2.90	
5	6	Balkons				3.3	
Kopā			33.2	5.0	3.3		
Dzīvokļa platība (kv.m.)				38.2			
Dzīvokļa kopējā platība (kv.m.)				41.5			

Telpu grupas numurs		AdreSES numurs	Telpu grupas izmantošanas veids				
031		51	1130 Dažādu sociālo grupu kopdzīvojamās mājas dzīvojamā tel grupa				
Stāvs	Telpas Nr.	Telpas nosaukums	Telpas platība (kv.m.)			Telpas augstums	Patvaļīgās būvniecības pazīmes
			Dzīvojamā telpa	Dzīvokļa palīgtelpa	Dzīvokļa artelpa		
5	1	Priekštelpa		5.8		2.90	
5	2	Mazgāšanas telpa		1.9		2.90	
5	3	Tualete		1.3		2.90	
5	4	Istaba	12.7			2.90	
5	5	Istaba	15.4			2.30	
5	6	Istaba	14.4			2.90	
5	7	Balkons			3.3		
Kopā			42.5	9.0	3.3		
Dzīvokļa platība (kv.m.)				51.5			
Dzīvokļa kopējā platība (kv.m.)				54.8			

Telpu grupas numurs		AdreSES numurs	Telpu grupas izmantošanas veids				
032		54	1130 Dažādu sociālo grupu kopdzīvojamās mājas dzīvojamā tel grupa				
Stāvs	Telpas Nr.	Telpas nosaukums	Telpas platība (kv.m.)			Telpas augstums	Patvaļīgās būvniecības pazīmes
			Dzīvojamā telpa	Dzīvokļa palīgtelpa	Dzīvokļa artelpa		
5	1	Priekštelpa		6.6		2.90	
5	2	Mazgāšanas telpa		1.8		2.90	
5	3	Tualete		1.3		2.90	
5	4	Istaba	15.5			2.90	
5	5	Istaba	16.5			2.90	
5	6	Istaba	12.0			2.90	
5	7	Balkons			3.3		
Kopā			44.0	9.7	3.3		
Dzīvokļa platība (kv.m.)				53.7			
Dzīvokļa kopējā platība (kv.m.)				57.0			

Telpu grupas numurs		Adrešes numurs	Telpu grupas izmantošanas veids				
033		53	1130 Dažādu sociālo grupu kopdzīvojamās mājas dzīvojamā telpu grupa				
Stāvs	Telpas Nr.	Telpas nosaukums	Telpas platība (kv.m.)			Telpas augstums	Patvaļīgās būvniecības pazīmes
			Dzīvojamā telpa	Dzīvokļa palīgtelpa	Dzīvokļa artelpa		
5	1	Istaba	15.4			2.90	
5	2	Balkons			3.3		
Kopā			15.4	0.0	3.3		
Dzīvokļa platība (kv.m.)						15.4	
Dzīvokļa kopējā platība (kv.m.)						18.7	

Telpu grupas numurs		Adrešes numurs	Telpu grupas izmantošanas veids				
034		53	1130 Dažādu sociālo grupu kopdzīvojamās mājas dzīvojamā telpu grupa				
Stāvs	Telpas Nr.	Telpas nosaukums	Telpas platība (kv.m.)			Telpas augstums	Patvaļīgās būvniecības pazīmes
			Dzīvojamā telpa	Dzīvokļa palīgtelpa	Dzīvokļa artelpa		
5	1	Istaba	15.6			2.90	
Kopā			15.6	0.0	0.0		
Dzīvokļa platība (kv.m.)						15.6	
Dzīvokļa kopējā platība (kv.m.)						15.6	

Telpu grupas numurs		Adrešes numurs	Telpu grupas izmantošanas veids			
901			1900 Koplietošanas telpu grupa			
Stāvs	Telpas Nr.	Telpas nosaukums	Telpas platība (kv.m.)		Telpas augstums	Patvaļīgās būvniecības pazīmes
			Koplietošanas iekštelpa	Koplietošanas artelpa		
1	1	Kāpņu telpa	18.0		3.00	
2	2	Kāpņu telpa	14.7		3.00	
2	3	Balkons			2.3	
3	4	Kāpņu telpa	14.7		3.00	
3	5	Balkons			2.3	
4	6	Kāpņu telpa	15.3		3.00	
4	7	Balkons			2.3	
5	8	Kāpņu telpa	14.6		2.90	
5	9	Balkons			2.3	
Kopā			77.3	9.2		
Nedzīvojamo telpu platība (kv.m.)						86.5

Telpu grupas numurs	Adrešes numurs	Telpu grupas izmantošanas veids				
902		1900 Koplietošanas telpu grupa				
Stavs	Telpas Nr.	Telpas nosaukums	Telpas platība (kv.m.)		Telpas augstums	Patvalīgas būvniecības pazīmes
			Koplietošanas iekštelpa	Koplietošanas ārtelpa		
2	1	Gaitenis	26.8		3.00	
2	2	Gaitenis	7.4		3.00	
2	3	Saimniecības telpa	11.8		3.00	
2	4	Virtuve	14.3		3.00	
Kopā			60.3	0.0		
Nedzīvojamo telpu platība (kv.m.)					60.3	

Telpu grupas numurs	Adrešes numurs	Telpu grupas izmantošanas veids				
903		1900 Koplietošanas telpu grupa				
Stavs	Telpas Nr.	Telpas nosaukums	Telpas platība (kv.m.)		Telpas augstums	Patvalīgas būvniecības pazīmes
			Koplietošanas iekštelpa	Koplietošanas ārtelpa		
3	1	Gaitenis	26.3		3.00	
3	2	Virtuve	15.4		3.00	
3	3	Saimniecības telpa	12.2		3.00	
3	4	Gaitenis	7.8		3.00	
3	5	Gaitenis	39.1		3.00	
3	6	Priekštelpa	2.5		3.00	
3	7	Mazgāšanas telpa	6.7		3.00	
3	8	Tualete	1.2		3.00	
3	9	Tualete	1.3		3.00	
Kopā			112.5	0.0		
Nedzīvojamo telpu platība (kv.m.)					112.5	

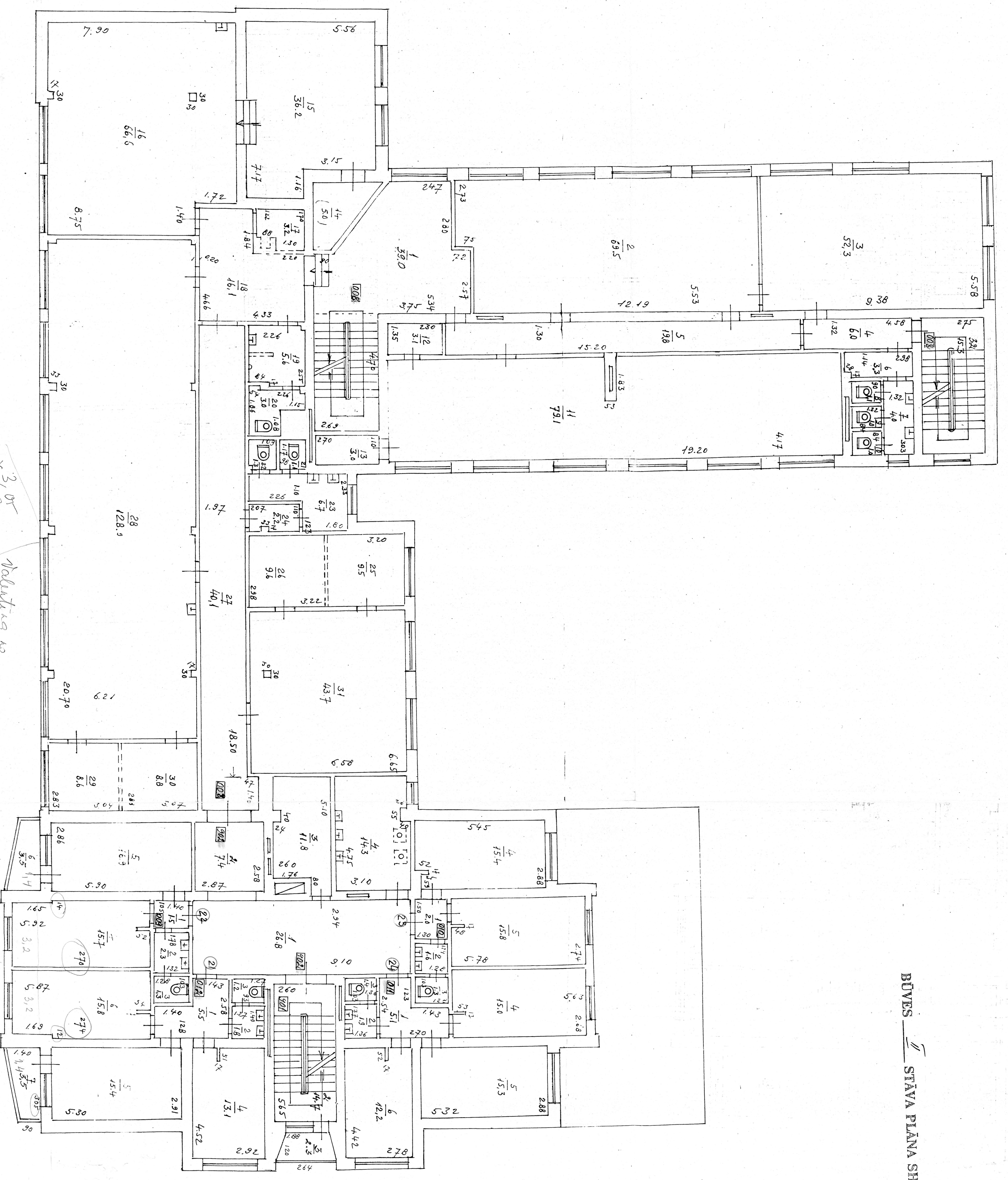
Telpu grupas numurs	Adrešes numurs	Telpu grupas izmantošanas veids				
904		1900 Koplietošanas telpu grupa				
Stavs	Telpas Nr.	Telpas nosaukums	Telpas platība (kv.m.)		Telpas augstums	Patvalīgas būvniecības pazīmes
			Koplietošanas iekštelpa	Koplietošanas ārtelpa		
4	1	Gaitenis	22.2		3.00	
4	2	Virtuve	12.2		3.00	
4	3	Gaitenis	6.5		3.00	
Kopā			40.9	0.0		
Nedzīvojamo telpu platība (kv.m.)					40.9	

Telpu grupas numurs		Adreses numurs	Telpu grupas izmantošanas veids			
905			1900 Koplietošanas telpu grupa			
Stāvs	Telpas Nr.	Telpas nosaukums	Telpas platība (kv.m.)		Telpas augstums	Patvaļīgās būvniecības pazīmes
			Koplietošanas iekštelpa	Koplietošanas ārtelpa		
5	1	Gaitenis	22.7		2.90	
5	2	Gaitenis	7.4		2.90	
5	3	Balkons		3.3		
Kopā			30.1	3.3		
Nedzīvojamo telpu platība (kv.m.)				33.4		

Telpu grupas numurs		Adreses numurs	Telpu grupas izmantošanas veids			
906			1900 Koplietošanas telpu grupa			
Stāvs	Telpas Nr.	Telpas nosaukums	Telpas platība (kv.m.)		Telpas augstums	Patvaļīgās būvniecības pazīmes
			Koplietošanas iekštelpa	Koplietošanas ārtelpa		
5	1	Gaitenis	4.3		2.90	
5	2	Mazgāšanas telpa	1.6		2.90	
5	3	Tualete	1.3		2.90	
Kopā			7.2	0.0		
Nedzīvojamo telpu platība (kv.m.)				7.2		

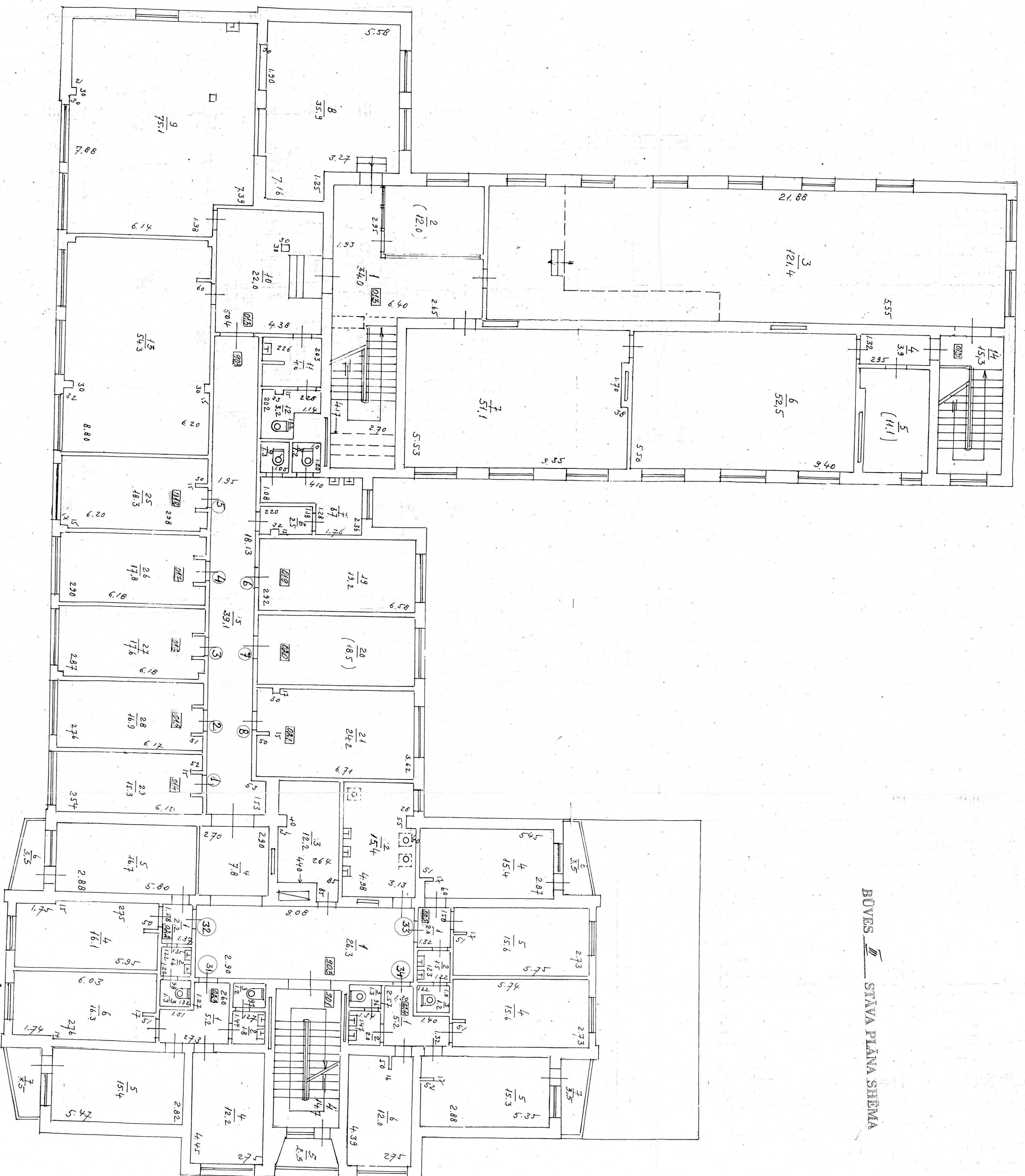
Telpu grupas numurs		Adreses numurs	Telpu grupas izmantošanas veids			
907			1900 Koplietošanas telpu grupa			
Stāvs	Telpas Nr.	Telpas nosaukums	Telpas platība (kv.m.)		Telpas augstums	Patvaļīgās būvniecības pazīmes
			Koplietošanas iekštelpa	Koplietošanas ārtelpa		
5	1	Virtuve	12.4		2.90	
Kopā			12.4	0.0		
Nedzīvojamo telpu platība (kv.m.)				12.4		

BUYES STAYA PIANA SHEMA

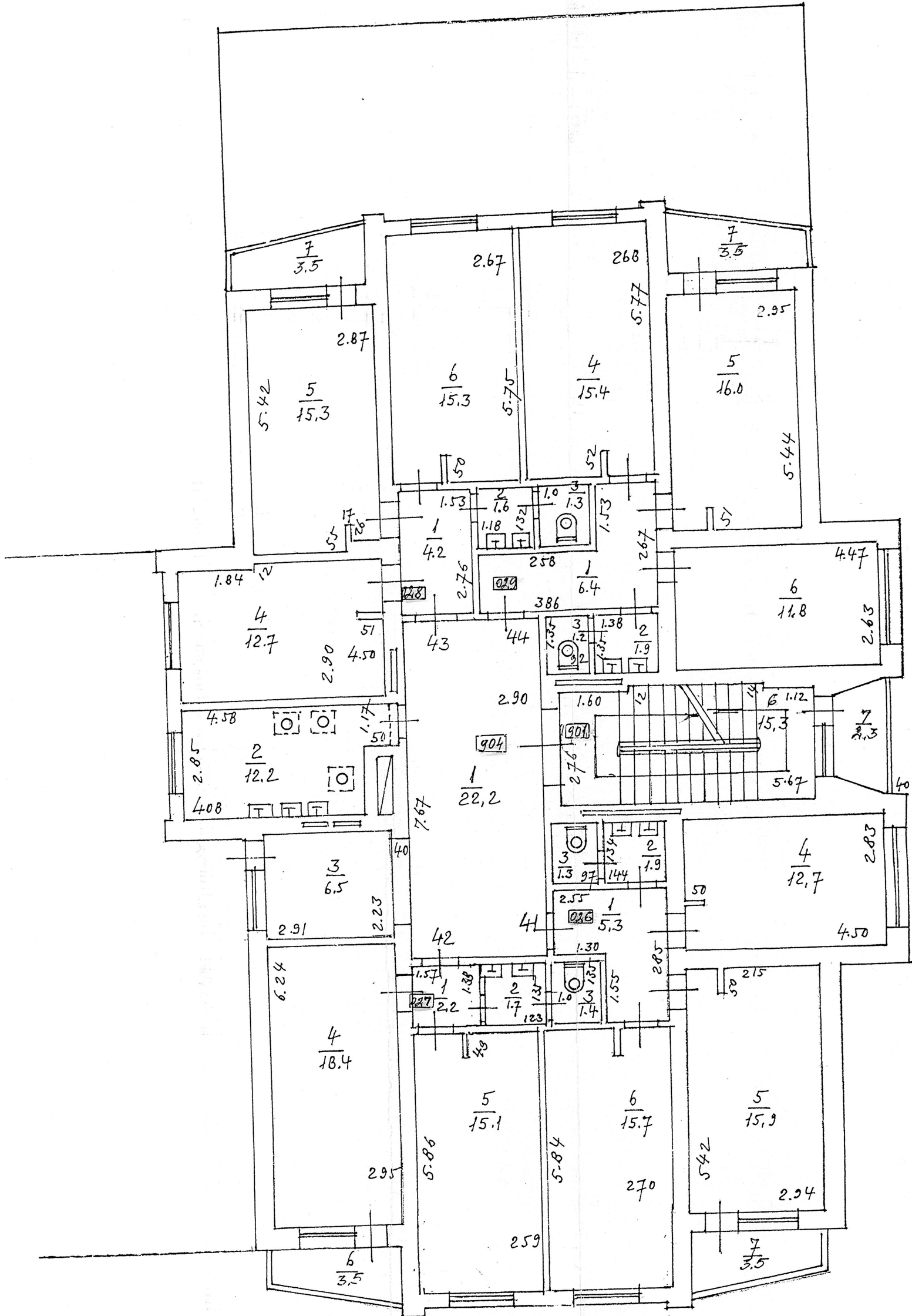


$$\begin{array}{r} \times 3,07 \\ + 6,170 \\ \hline 2,062 \\ \times 11,23 \\ \hline 15,19 \end{array}$$
 Valutasi no
 DPK

BUKES STAVA PLANA SHEMA

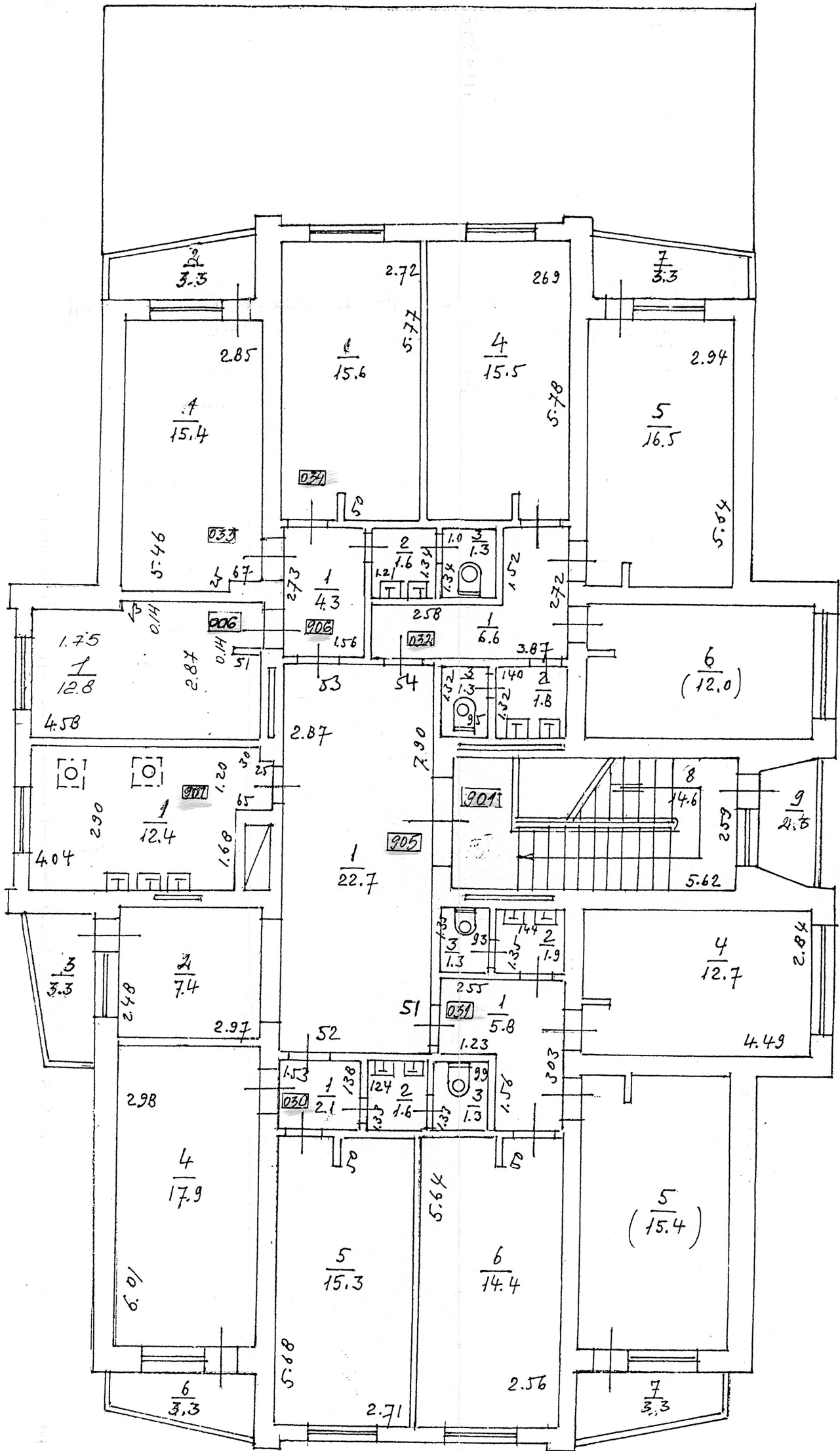


BŪVES IV STĀVA PLĀNA SHĒMA



Būves kadastra aprindējums: 0100 / 114 / 0414 / 003 /

BŪVES \downarrow STĀVA PLĀNA SHĒMA



VALSTS ZEMES DIENESTS

**TELPU GRUPAS KADASTRĀLĀS
UZMĒRĪŠANAS LIETA**

Telpu grupas kadastra apzīmējums:.....01001140414003001
Nosaukums:.....Arodskola
Adrese:.....Nav
Kadastrālās uzmērīšanas datums:.....21.10.2020

Reģionālās nodaļas vadītājs (pilnvarotā persona):

_____ (vārds, uzvārds)

_____ (paraksts)

Datums: _____ gada ____.

Izdrukas ID: 390002443514	Izdrukas datums: 16.11.2020	1 no 4
---------------------------	-----------------------------	--------

Skaidrojumi:

Nav – Kadastra informācijas sistēmā dati nav reģistrēti; Neregistrē – atbilstoši normatīvajiem aktiem dati netiek reģistrēti

Telpu grupas kadastrālās uzmērīšanas lieta

1. Kadastra objekta identifikators

1.1. Telpu grupas kadastra apzīmējums:.....01001140414003001

1.2. Nekustamā īpašuma kadastra numurs:.....Nav

10. Būves pamatdati

10.1. Būves kadastra apzīmējums:.....01001140414003

10.1.1. Adrese:.....Gaileņu iela 7, Rīga

10.1.2. Nosaukums:.....Piegriezēju-modelētāju arodskola

10.1.3. Galvenais lietošanas veids:....1263 - Skolas, universitātes un zinātniskajai pētniecībai paredzētās ēkas

10.1.4. Kopējā platība (m²):.....3431.4

10.1.5. Apbūves laukums (m²):.....1218.7

10.1.6. Virszemes stāvu skaits:.....5

10.1.7. Pazemes stāvu skaits:.....0

10.1.8. Telpu grupu skaits:.....41

10.1.9. Eksploatācijā pieņemšanas gads(-i):.....Nav

10.1.10. Eksploatācijas uzsākšanas gads:.....1966

10.1.11. Nolietojums (%):.....30

10.1.12. Nolietojuma aprēķina datums:.....15.11.2020

10.1.13. Kadastrālās uzmērīšanas datums:.....21.10.2020

10.1.14. Būve ir pirmsreģistrēta:.....Nē

10.1.15. Veicot kadastrālo uzmērīšanu, būve apvidū nav konstatēta:.....Nē

10.1.16. Būve atrodas vai daļēji atrodas uz zemes vienības ar kadastra apzīmējumu:.....01001140225, 01001140414

10.1.17. Funkcionāli saistīto ēku kadastra apzīmējumi:.....Nav

11. Būves tips

11.1. Būves kadastra apzīmējums:.....01001140414003

Tipa kods	Tipa nosaukums
12630101	Skolas, universitātes un zinātniskajai pētniecībai paredzētās ēkas

12. Būves konstruktīvie elementi

12.1. Būves ar kadastra apzīmējumu 01001140414003 konstruktīvie elementi:

Nosaukums	Konstruktijas veids	Materiāls	Eksploatācijā pieņemšanas gads(-i)	Eksploatācijas uzsākšanas gads	Nolietojums (%)
Pamati	Dzelzsbetona bloki (lentveida)	Dzelzsbetona bloki	Nav	1966	30
Ārsienas un karkasi	Gāzbetona paneļi, Ķieģeļu mūris (1,5 līdz 2,5 ķieģeļu biezumā)	Gāzbetona paneļi, Māla ķieģeļi	Nav	1966	30
Pārsegumi	Dzelzsbetona paneļi	Dzelzsbetona paneļi	Nav	1966	30
Jumts (nesošā konstrukcija)	Dzelzsbetona paneļu klājs virs bezspāru jumta konstrukcijām	Dzelzsbetona paneļi	Nav	1966	30
Jumts (segums)	Ruberoīds	Ruberoīds	Nav	1966	30

13. Būves apjoma rādītāji

13.1. Būves ar kadastra apzīmējumu 01001140414003 apjoma rādītāji:

Apjoma rādītāja veids	Apjoma rādītāja nosaukums	Apjoms un mērvienība	Tipa/ elementa kods	Tipa/ elementa nosaukums
Apbūves laukums	Nav	1218.7 apbūves laukuma kv.m.	Nav	Nav
Kopējā platība	Nav	3431.4 kv.m.	Nav	Nav
Būvtilpums	Nav	13383 kub.m.	Nav	Nav

Izdrukas ID: 390002443514	Izdrukas datums: 16.11.2020	2 no 4
---------------------------	-----------------------------	--------

Skaidrojumi:

Nav – Kadastra informācijas sistēmā dati nav reģistrēti; Neregistrē – atbilstoši normatīvajiem aktiem dati netiek reģistrēti

14. Kopējās platības sadalījums pa platību veidiem

14.1. Telpu grupa ar kadastra apzīmējumu.....	01001140414003001
14.1.1. Kopējā platība (m ²).....	542.2
14.1.1.1. Lietderīgā platība (m ²).....	Nav
14.1.1.1.1. Dzīvokļu kopējā platība (m ²).....	Nav
14.1.1.1.1.1. Dzīvokļu platība (m ²).....	0
14.1.1.1.1.1.1. Dzīvojamā platība (m ²).....	0
14.1.1.1.1.1.2. Dzīvokļu palīgtelpu platība (m ²).....	0
14.1.1.1.1.2. Dzīvokļu ārtelpu platība (m ²).....	0
14.1.1.1.2. Nedzīvojamo telpu platība (m ²).....	542.2
14.1.1.1.2.1. Nedzīvojamo iekštelpu platība (m ²).....	542.2
14.1.1.1.2.2. Nedzīvojamo ārtelpu platība (m ²).....	0
14.1.1.2. Koplietošanas palīgtelpu platība (m ²).....	0
14.1.1.2.1. Koplietošanas iekštelpu platība (m ²).....	0
14.1.1.2.2. Koplietošanas ārtelpu platība (m ²).....	0

16. Telpu grupas pamatdati

16.1. Telpu grupas kadastra apzīmējums:.....	01001140414003001
16.1.1. Adrese:.....	Nav
16.1.2. Nosaukums:.....	Arodskola
16.1.3. Lietošanas veids:.....	1263 - Izglītības iestāžu telpu grupa
16.1.4. Stāvs (stāvi), kurā atrodas telpu grupa:.....	1
16.1.5. Telpu skaits:.....	27
16.1.6. Kopējā platība (m ²):.....	542.2
16.1.7. Kadastrālās uzmērīšanas datums:.....	21.10.2020
16.1.8. Eksploatācijā pieņemšanas gads(-i):.....	Nav
16.1.9. Telpu grupa ietilpst dzīvokļa īpašumā ar kadastra numuru:.....	Nav
16.1.10. Telpu grupa ietilpst būvē ar kadastra apzīmējumu:.....	01001140414003
16.1.11. Būve atrodas vai daļēji atrodas uz zemes vienības ar kadastra apzīmējumu:.....	01001140225, 01001140414

17. Telpu grupas kopējās platības sadalījums pa telpu veidiem un telpu raksturojošie rādītāji

17.1. Telpu grupas kadastra apzīmējums:.....	01001140414003001
--	-------------------

Numurs	Nosaukums	Veids	Stāvs	Augstums (m)	Mazākais augstums (m)	Lielākais augstums (m)	Platība (m ²)	Eksploatācijā pieņemšanas gads(-i)
1	Priekštelpa	4 - Nedzīvojamā iekštelpa	1	3	3	3	44.3	Nav
2	Auditorija	4 - Nedzīvojamā iekštelpa	1	3	3	3	71.9	Nav
3	Auditorija	4 - Nedzīvojamā iekštelpa	1	2.92	2.92	2.92	50.5	Nav
4	Gaitenis	4 - Nedzīvojamā iekštelpa	1	3	3	3	27.5	Nav
5	Priekštelpa	4 - Nedzīvojamā iekštelpa	1	3	3	3	1.3	Nav
6	Priekštelpa	4 - Nedzīvojamā iekštelpa	1	3	3	3	4.9	Nav
7	Pieliekamais	4 - Nedzīvojamā iekštelpa	1	3	3	3	1.2	Nav
8	Noliktava	4 - Nedzīvojamā iekštelpa	1	3	3	3	2.6	Nav
9	Auditorija	4 - Nedzīvojamā iekštelpa	1	2.72	2.72	2.72	12.5	Nav
10	Auditorija	4 - Nedzīvojamā iekštelpa	1	2.7	2.7	2.7	7.5	Nav
11	Auditorija	4 - Nedzīvojamā iekštelpa	1	3	3	3	18.6	Nav
12	Kabinets	4 - Nedzīvojamā iekštelpa	1	3	3	3	12.2	Nav
13	Kabinets	4 - Nedzīvojamā iekštelpa	1	3	3	3	16	Nav
14	Darbnīca	4 - Nedzīvojamā iekštelpa	1	3	3	3	11.1	Nav
15	Pieliekamais	4 - Nedzīvojamā iekštelpa	1	3	3	3	2.8	Nav
16	Ģērbtuve	4 - Nedzīvojamā iekštelpa	1	3	3	3	34.4	Nav
17	Priekštelpa	4 - Nedzīvojamā iekštelpa	1	3	3	3	26.3	Nav
18	Tualete	4 - Nedzīvojamā iekštelpa	1	3	3	3	4.5	Nav
19	Priekštelpa	4 - Nedzīvojamā iekštelpa	1	3	3	3	3.4	Nav
20	Tualete	4 - Nedzīvojamā iekštelpa	1	3	3	3	1.4	Nav
21	Tualete	4 - Nedzīvojamā iekštelpa	1	3	3	3	3.6	Nav
22	Priekštelpa	4 - Nedzīvojamā iekštelpa	1	3	3	3	2.7	Nav
23	Klase	4 - Nedzīvojamā iekštelpa	1	3	3	3	135.7	Nav
24	Kabinets	4 - Nedzīvojamā iekštelpa	1	3	3	3	16.2	Nav
25	Priekštelpa	4 - Nedzīvojamā iekštelpa	1	3	3	3	7.4	Nav

Numurs	Nosaukums	Veids	Stāvs	Augstums (m)	Mazākais augstums (m)	Lielākais augstums (m)	Platība (m ²)	Ekspluatācijā pieņemšanas gads(-i)
26	Priekštelpa	4 - Nedzīvojamā iekštelpa	1	3	3	3	6.4	Nav
27	Kāpņu telpa	4 - Nedzīvojamā iekštelpa	1	3	3	3	15.3	Nav

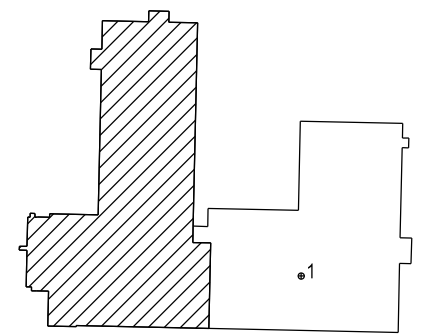
18. Labiekārtojumi

18.1. Telpu grupas kadastra apzīmējums.....01001140414003001

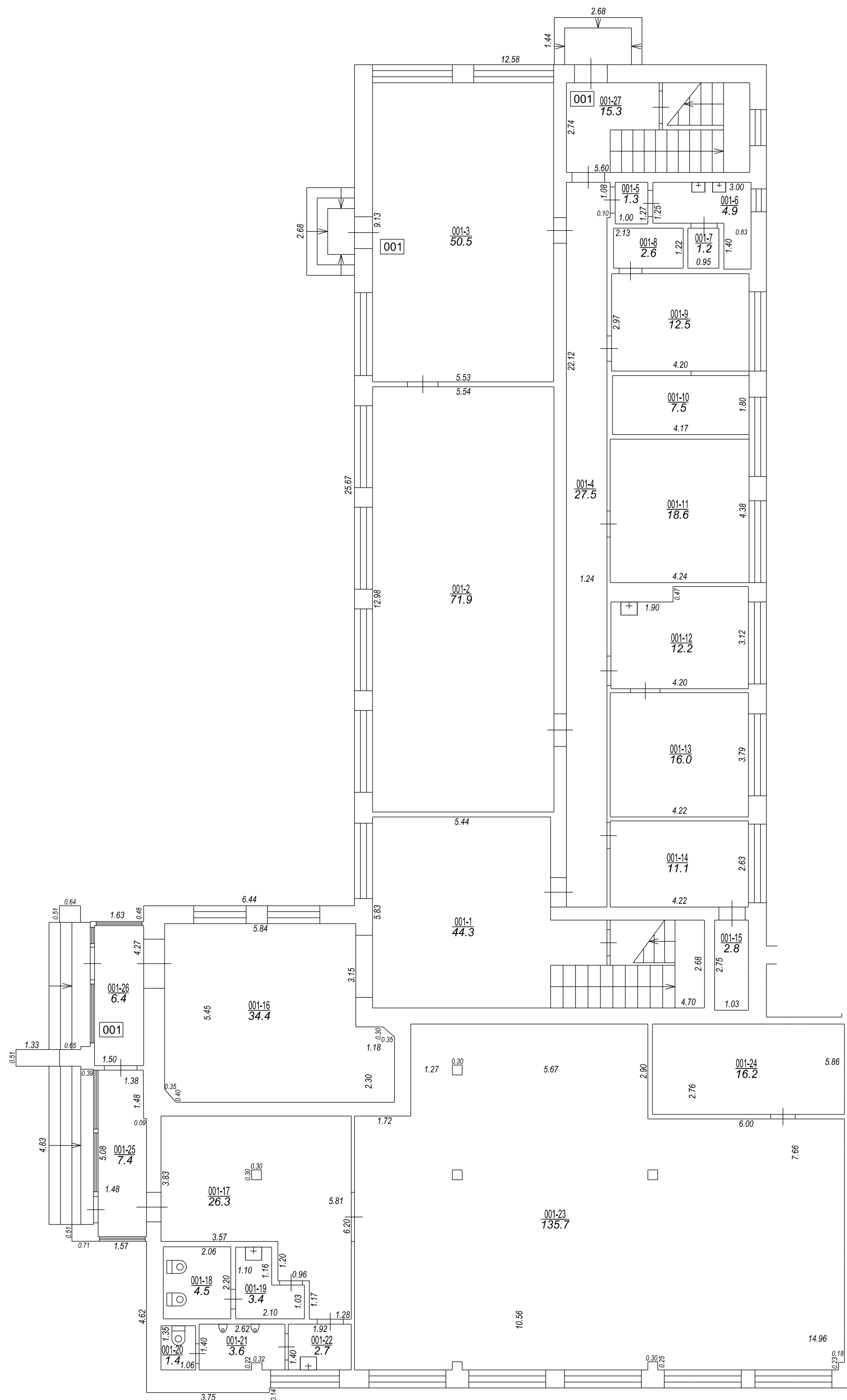
Reģistrētie labiekārtojumi	Noteikšanas veids (ja ir)	Apjoms (ja ir)
Apkure. Centralizētā	Apvidū ir konstatēts	
Aukstā ūdens apgāde. Centralizētā	Apvidū ir konstatēts	
Citi, iepriekš neklasificēti, labiekārtojumi. Pods / pusuārs / bidē	Apvidū ir konstatēts	
Drošības sistēmas. Uguns aizsardzības sistēma	Apvidū ir konstatēts	
Elektroapgāde. Centralizētā	Apvidū ir konstatēts	
Kanalizācija. Centralizētā	Apvidū ir konstatēts	
Karstā ūdens apgāde. Centralizētā	Apvidū ir konstatēts	
Vēdināšana. Dabiskā	Apvidū ir konstatēts	

18.1.1. Labiekārtojumu datums:21.10.2020

Jaunciema 2.līnija



Gailēņu iela



Izgatavots no VZD arhīva materiāliem bez apsekošanas apvidū, izņemot telpas 001-3, 001-9, 001-10.

Būves punkta koordinātas Latvijas koordinātu sistēmā LKS-92		
Punkta nr	x	y
1	322413.37	510699.35

TELPU GRUPAS PLĀNS			
KADASTRA APZĪMĒJUMS	MĒROGS	LPP.	
01001140414003001	1 : 100	5	

01001140414003_20201021_EF_1



01001140414003_20201021_EF_2



VALSTS ZEMES DIENESTS

**TELPU GRUPAS KADASTRĀLĀS
UZMĒRĪŠANAS LIETA**

Telpu grupas kadastra apzīmējums:.....01001140414003002
Nosaukums:.....Arodskola
Adrese:.....Nav
Kadastrālās uzmērīšanas datums:.....21.10.2020

Reģionālās nodaļas vadītājs (pilnvarotā persona):

_____ (vārds, uzvārds)

_____ (paraksts)

Datums: _____ gada ____.

Izdrukas ID: 390002443515	Izdrukas datums: 16.11.2020	1 no 4
---------------------------	-----------------------------	--------

Skaidrojumi:

Nav – Kadastra informācijas sistēmā dati nav reģistrēti; Neregistrē – atbilstoši normatīvajiem aktiem dati netiek reģistrēti

Telpu grupas kadastrālās uzmērīšanas lieta

1. Kadastra objekta identifikators

1.1. Telpu grupas kadastra apzīmējums:.....01001140414003002

1.2. Nekustamā īpašuma kadastra numurs:.....Nav

10. Būves pamatdati

10.1. Būves kadastra apzīmējums:.....01001140414003

10.1.1. Adrese:.....Gaileņu iela 7, Rīga

10.1.2. Nosaukums:.....Piegriezēju-modelētāju arodskola

10.1.3. Galvenais lietošanas veids:....1263 - Skolas, universitātes un zinātniskajai pētniecībai paredzētās ēkas

10.1.4. Kopējā platība (m²):.....3431.4

10.1.5. Apbūves laukums (m²):.....1218.7

10.1.6. Virszemes stāvu skaits:.....5

10.1.7. Pazemes stāvu skaits:.....0

10.1.8. Telpu grupu skaits:.....41

10.1.9. Eksploatācijā pieņemšanas gads(-i):.....Nav

10.1.10. Eksploatācijas uzsākšanas gads:.....1966

10.1.11. Nolietojums (%):.....30

10.1.12. Nolietojuma aprēķina datums:.....15.11.2020

10.1.13. Kadastrālās uzmērīšanas datums:.....21.10.2020

10.1.14. Būve ir pirmsreģistrēta:.....Nē

10.1.15. Veicot kadastrālo uzmērīšanu, būve apvidū nav konstatēta:.....Nē

10.1.16. Būve atrodas vai daļēji atrodas uz zemes vienības ar kadastra apzīmējumu:.....01001140225, 01001140414

10.1.17. Funkcionāli saistīto ēku kadastra apzīmējumi:.....Nav

11. Būves tips

11.1. Būves kadastra apzīmējums:.....01001140414003

Tipa kods	Tipa nosaukums
12630101	Skolas, universitātes un zinātniskajai pētniecībai paredzētās ēkas

12. Būves konstruktīvie elementi

12.1. Būves ar kadastra apzīmējumu 01001140414003 konstruktīvie elementi:

Nosaukums	Konstruktijas veids	Materiāls	Eksploatācijā pieņemšanas gads(-i)	Eksploatācijas uzsākšanas gads	Nolietojums (%)
Pamati	Dzelzbetona bloki (lentveida)	Dzelzbetona bloki	Nav	1966	30
Ārsienas un karkasi	Gāzbetona paneļi, Ķieģeļu mūris (1,5 līdz 2,5 ķieģeļu biezumā)	Gāzbetona paneļi, Māla ķieģeļi	Nav	1966	30
Pārsegumi	Dzelzbetona paneļi	Dzelzbetona paneļi	Nav	1966	30
Jumts (nesošā konstrukcija)	Dzelzbetona paneļu klājs virs bezspāru jumta konstrukcijām	Dzelzbetona paneļi	Nav	1966	30
Jumts (segums)	Ruberoīds	Ruberoīds	Nav	1966	30

13. Būves apjoma rādītāji

13.1. Būves ar kadastra apzīmējumu 01001140414003 apjoma rādītāji:

Apjoma rādītāja veids	Apjoma rādītāja nosaukums	Apjoms un mērvienība	Tipa/ elementa kods	Tipa/ elementa nosaukums
Apbūves laukums	Nav	1218.7 apbūves laukuma kv.m.	Nav	Nav
Kopējā platība	Nav	3431.4 kv.m.	Nav	Nav
Būvtilpums	Nav	13383 kub.m.	Nav	Nav

Izdrukas ID: 390002443515	Izdrukas datums: 16.11.2020	2 no 4
---------------------------	-----------------------------	--------

Skaidrojumi:

Nav – Kadastra informācijas sistēmā dati nav reģistrēti; Neregistrē – atbilstoši normatīvajiem aktiem dati netiek reģistrēti

14. Kopējās platības sadalījums pa platību veidiem

14.1. Telpu grupa ar kadastra apzīmējumu.....	01001140414003002
14.1.1. Kopējā platība (m ²).....	187.2
14.1.1.1. Lietderīgā platība (m ²).....	Nav
14.1.1.1.1. Dzīvokļu kopējā platība (m ²).....	Nav
14.1.1.1.1.1. Dzīvokļu platība (m ²).....	0
14.1.1.1.1.1.1. Dzīvojamā platība (m ²).....	0
14.1.1.1.1.1.2. Dzīvokļu palīgtelpu platība (m ²).....	0
14.1.1.1.1.2. Dzīvokļu ārtelpu platība (m ²).....	0
14.1.1.1.2. Nedzīvojamo telpu platība (m ²).....	187.2
14.1.1.1.2.1. Nedzīvojamo iekštelpu platība (m ²).....	187.2
14.1.1.1.2.2. Nedzīvojamo ārtelpu platība (m ²).....	0
14.1.1.2. Koplietošanas palīgtelpu platība (m ²).....	0
14.1.1.2.1. Koplietošanas iekštelpu platība (m ²).....	0
14.1.1.2.2. Koplietošanas ārtelpu platība (m ²).....	0

16. Telpu grupas pamatdati

16.1. Telpu grupas kadastra apzīmējums:.....	01001140414003002
16.1.1. Adrese:.....	Nav
16.1.2. Nosaukums:.....	Arodskola
16.1.3. Lietošanas veids:.....	1263 - Izglītības iestāžu telpu grupa
16.1.4. Stāvs (stāvi), kurā atrodas telpu grupa:.....	1
16.1.5. Telpu skaits:.....	23
16.1.6. Kopējā platība (m ²):.....	187.2
16.1.7. Kadastrālās uzmērīšanas datums:.....	21.10.2020
16.1.8. Eksploatācijā pieņemšanas gads(-i):.....	Nav
16.1.9. Telpu grupa ietilpst dzīvokļa īpašumā ar kadastra numuru:.....	Nav
16.1.10. Telpu grupa ietilpst būvē ar kadastra apzīmējumu:.....	01001140414003
16.1.11. Būve atrodas vai daļēji atrodas uz zemes vienības ar kadastra apzīmējumu:.....	01001140225, 01001140414

17. Telpu grupas kopējās platības sadalījums pa telpu veidiem un telpu raksturojošie rādītāji

17.1. Telpu grupas kadastra apzīmējums:.....	01001140414003002
--	-------------------

Numurs	Nosaukums	Veids	Stāvs	Augstums (m)	Mazākais augstums (m)	Lielākais augstums (m)	Platība (m ²)	Eksploatācijā pieņemšanas gads(-i)
1	Priekštelpa	4 - Nedzīvojamā iekštelpa	1	3	3	3	3.7	Nav
2	Saimniecības telpa	4 - Nedzīvojamā iekštelpa	1	3	3	3	14	Nav
3	Priekštelpa	4 - Nedzīvojamā iekštelpa	1	3	3	3	9.9	Nav
4	Saimniecības telpa	4 - Nedzīvojamā iekštelpa	1	3	3	3	10.4	Nav
5	Tualete	4 - Nedzīvojamā iekštelpa	1	3	3	3	2.6	Nav
6	Saimniecības telpa	4 - Nedzīvojamā iekštelpa	1	3	3	3	6.5	Nav
7	Gaitenis	4 - Nedzīvojamā iekštelpa	1	3	3	3	23.7	Nav
8	Saldētava	4 - Nedzīvojamā iekštelpa	1	3	3	3	6.6	Nav
9	Pieliekamais	4 - Nedzīvojamā iekštelpa	1	3	3	3	2.8	Nav
10	Priekštelpa	4 - Nedzīvojamā iekštelpa	1	3	3	3	1.2	Nav
11	Dušas telpa	4 - Nedzīvojamā iekštelpa	1	3	3	3	1.4	Nav
12	Saimniecības telpa	4 - Nedzīvojamā iekštelpa	1	3	3	3	8.2	Nav
13	Dušas telpa	4 - Nedzīvojamā iekštelpa	1	3	3	3	2.3	Nav
14	Pirts	4 - Nedzīvojamā iekštelpa	1	3	3	3	5.4	Nav
15	Dušas telpa	4 - Nedzīvojamā iekštelpa	1	3	3	3	2	Nav
16	Priekštelpa	4 - Nedzīvojamā iekštelpa	1	3	3	3	3.2	Nav
17	Ventilācijas telpa	4 - Nedzīvojamā iekštelpa	1	3	3	3	12.7	Nav
18	Ventilācijas telpa	4 - Nedzīvojamā iekštelpa	1	3	3	3	3.4	Nav
19	Saimniecības telpa	4 - Nedzīvojamā iekštelpa	1	3	3	3	16.7	Nav
20	Ēdnīca	4 - Nedzīvojamā iekštelpa	1	3	3	3	32.4	Nav
21	Iekštelpa	4 - Nedzīvojamā iekštelpa	1	2.92	2.92	2.92	15.4	Nav
22	Priekštelpa	4 - Nedzīvojamā iekštelpa	1	3	3	3	1.6	Nav
23	Tualete	4 - Nedzīvojamā iekštelpa	1	3	3	3	1.1	Nav

18. Labiekārtojumi

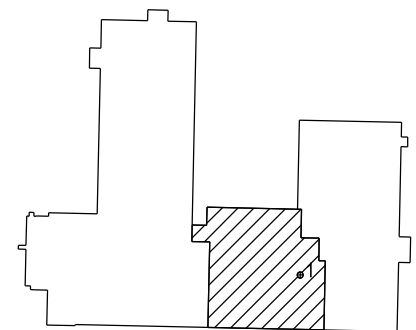
18.1. Telpu grupas kadastra apzīmējums.....01001140414003002

Reģistrētie labiekārtojumi	Noteikšanas veids (ja ir)	Apjoms (ja ir)
Apkure. Centralizētā	Apvidū ir konstatēts	
Aukstā ūdens apgāde. Centralizētā	Apvidū ir konstatēts	
Citi, iepriekš neklasificēti, labiekārtojumi. Pirts / sauna	Apvidū ir konstatēts	
Citi, iepriekš neklasificēti, labiekārtojumi. Pods / pusuārs / bidē	Apvidū ir konstatēts	
Citi, iepriekš neklasificēti, labiekārtojumi. Vanna / duša	Apvidū ir konstatēts	
Drošības sistēmas. Ugunsaisardzības sistēma	Apvidū ir konstatēts	
Elektroapgāde. Centralizētā	Apvidū ir konstatēts	
Kanalizācija. Centralizētā	Apvidū ir konstatēts	
Karstā ūdens apgāde. Centralizētā	Apvidū ir konstatēts	
Vēdināšana. Dabiskā	Apvidū ir konstatēts	

18.1.1. Labiekārtojumu datums:21.10.2020



Jaunciema 2.līnija



Gaiļu iela

Būves punkta koordinātas
Latvijas koordinātu sistēmā LKS-92

Punkta nr	x	y
1	322413.37	510699.35

Izgatavots no VZD arhīva materiāliem bez apsekošanas apvidū, izņemot telpu 002-21.

TELPU GRUPAS PLĀNS		
KADAŠTRA APZĪMĒJUMS	MĒROGS	LPP.
01001140414003002	1 : 100	5

01001140414003_20201021_EF_1



01001140414003_20201021_EF_2



VALSTS ZEMES DIENESTS

**TELPU GRUPAS KADASTRĀLĀS
UZMĒRĪŠANAS LIETA**

Telpu grupas kadastra apzīmējums:.....01001140414003003
Nosaukums:.....Arodskola
Adrese:.....Nav
Kadastrālās uzmērīšanas datums:.....21.10.2020

Reģionālās nodaļas vadītājs (pilnvarotā persona):

_____ (vārds, uzvārds)

_____ (paraksts)

Datums: _____ gada ____.

Izdrukas ID: 390002443516	Izdrukas datums: 16.11.2020	1 no 4
---------------------------	-----------------------------	--------

Skaidrojumi:

Nav – Kadastra informācijas sistēmā dati nav reģistrēti; Neregistrē – atbilstoši normatīvajiem aktiem dati netiek reģistrēti

Telpu grupas kadastrālās uzmērīšanas lieta

1. Kadastra objekta identifikators

1.1. Telpu grupas kadastra apzīmējums:.....01001140414003003

1.2. Nekustamā īpašuma kadastra numurs:.....Nav

10. Būves pamatdati

10.1. Būves kadastra apzīmējums:.....01001140414003

10.1.1. Adrese:.....Gaileņu iela 7, Rīga

10.1.2. Nosaukums:.....Piegriezēju-modelētāju arodskola

10.1.3. Galvenais lietošanas veids:....1263 - Skolas, universitātes un zinātniskajai pētniecībai paredzētās ēkas

10.1.4. Kopējā platība (m²):.....3431.4

10.1.5. Apbūves laukums (m²):.....1218.7

10.1.6. Virszemes stāvu skaits:.....5

10.1.7. Pazemes stāvu skaits:.....0

10.1.8. Telpu grupu skaits:.....41

10.1.9. Eksploatācijā pieņemšanas gads(-i):.....Nav

10.1.10. Eksploatācijas uzsākšanas gads:.....1966

10.1.11. Nolietojums (%):.....30

10.1.12. Nolietojuma aprēķina datums:.....15.11.2020

10.1.13. Kadastrālās uzmērīšanas datums:.....21.10.2020

10.1.14. Būve ir pirmsreģistrēta:.....Nē

10.1.15. Veicot kadastrālo uzmērīšanu, būve apvidū nav konstatēta:.....Nē

10.1.16. Būve atrodas vai daļēji atrodas uz zemes vienības ar kadastra apzīmējumu:.....
01001140225, 01001140414

10.1.17. Funkcionāli saistīto ēku kadastra apzīmējumi:.....Nav

11. Būves tips

11.1. Būves kadastra apzīmējums:.....01001140414003

Tipa kods	Tipa nosaukums
12630101	Skolas, universitātes un zinātniskajai pētniecībai paredzētās ēkas

12. Būves konstruktīvie elementi

12.1. Būves ar kadastra apzīmējumu 01001140414003 konstruktīvie elementi:

Nosaukums	Konstruktijas veids	Materiāls	Eksploatācijā pieņemšanas gads(-i)	Eksploatācijas uzsākšanas gads	Nolietojums (%)
Pamati	Dzelzbetona bloki (lentveida)	Dzelzbetona bloki	Nav	1966	30
Ārsienas un karkasi	Gāzbetona paneļi, Ķieģeļu mūris (1,5 līdz 2,5 ķieģeļu biezumā)	Gāzbetona paneļi, Māla ķieģeļi	Nav	1966	30
Pārsegumi	Dzelzbetona paneļi	Dzelzbetona paneļi	Nav	1966	30
Jumts (nesošā konstrukcija)	Dzelzbetona paneļu klājs virs bezspāru jumta konstrukcijām	Dzelzbetona paneļi	Nav	1966	30
Jumts (segums)	Ruberoīds	Ruberoīds	Nav	1966	30

13. Būves apjoma rādītāji

13.1. Būves ar kadastra apzīmējumu 01001140414003 apjoma rādītāji:

Apjoma rādītāja veids	Apjoma rādītāja nosaukums	Apjoms un mērvienība	Tipa/ elementa kods	Tipa/ elementa nosaukums
Apbūves laukums	Nav	1218.7 apbūves laukuma kv.m.	Nav	Nav
Kopējā platība	Nav	3431.4 kv.m.	Nav	Nav
Būvtilpums	Nav	13383 kub.m.	Nav	Nav

Izdrukas ID: 390002443516	Izdrukas datums: 16.11.2020	2 no 4
---------------------------	-----------------------------	--------

Skaidrojumi:

Nav – Kadastra informācijas sistēmā dati nav reģistrēti; Neregistrē – atbilstoši normatīvajiem aktiem dati netiek reģistrēti

14. Kopējās platības sadalījums pa platību veidiem

14.1. Telpu grupa ar kadastra apzīmējumu.....	01001140414003003
14.1.1. Kopējā platība (m ²).....	128.3
14.1.1.1. Lietderīgā platība (m ²).....	Nav
14.1.1.1.1. Dzīvokļu kopējā platība (m ²).....	Nav
14.1.1.1.1.1. Dzīvokļu platība (m ²).....	0
14.1.1.1.1.1.1. Dzīvojamā platība (m ²).....	0
14.1.1.1.1.1.2. Dzīvokļu palīgtelpu platība (m ²).....	0
14.1.1.1.1.2. Dzīvokļu ārtelpu platība (m ²).....	0
14.1.1.1.2. Nedzīvojamo telpu platība (m ²).....	128.3
14.1.1.1.2.1. Nedzīvojamo iekštelpu platība (m ²).....	128.3
14.1.1.1.2.2. Nedzīvojamo ārtelpu platība (m ²).....	0
14.1.1.2. Koplietošanas palīgtelpu platība (m ²).....	0
14.1.1.2.1. Koplietošanas iekštelpu platība (m ²).....	0
14.1.1.2.2. Koplietošanas ārtelpu platība (m ²).....	0

16. Telpu grupas pamatdati

16.1. Telpu grupas kadastra apzīmējums:.....	01001140414003003
16.1.1. Adrese:.....	Nav
16.1.2. Nosaukums:.....	Arodskola
16.1.3. Lietošanas veids:.....	1263 - Izglītības iestāžu telpu grupa
16.1.4. Stāvs (stāvi), kurā atrodas telpu grupa:.....	1
16.1.5. Telpu skaits:.....	23
16.1.6. Kopējā platība (m ²):.....	128.3
16.1.7. Kadastrālās uzmērīšanas datums:.....	21.10.2020
16.1.8. Eksploatācijā pieņemšanas gads(-i):.....	Nav
16.1.9. Telpu grupa ietilpst dzīvokļa īpašumā ar kadastra numuru:.....	Nav
16.1.10. Telpu grupa ietilpst būvē ar kadastra apzīmējumu:.....	01001140414003
16.1.11. Būve atrodas vai daļēji atrodas uz zemes vienības ar kadastra apzīmējumu:.....	01001140225, 01001140414

17. Telpu grupas kopējās platības sadalījums pa telpu veidiem un telpu raksturojošie rādītāji

17.1. Telpu grupas kadastra apzīmējums:.....	01001140414003003
--	-------------------

Numurs	Nosaukums	Veids	Stāvs	Augstums (m)	Mazākais augstums (m)	Lielākais augstums (m)	Platība (m ²)	Eksploatācijā pieņemšanas gads(-i)
1	Priekštelpa	4 - Nedzīvojamā iekštelpa	1	3	3	3	4	Nav
2	Priekštelpa	4 - Nedzīvojamā iekštelpa	1	3	3	3	3.9	Nav
3	Gaitenis	4 - Nedzīvojamā iekštelpa	1	2.9	2.9	2.9	19	Nav
4	Sardzes dienesta telpa	4 - Nedzīvojamā iekštelpa	1	3	3	3	6.2	Nav
5	Pieliekamais	4 - Nedzīvojamā iekštelpa	1	3	3	3	1.8	Nav
6	Saimniecības telpa	4 - Nedzīvojamā iekštelpa	1	3	3	3	5.5	Nav
7	Saimniecības telpa	4 - Nedzīvojamā iekštelpa	1	3	3	3	9.3	Nav
8	Priekštelpa	4 - Nedzīvojamā iekštelpa	1	3	3	3	7.3	Nav
9	Dušas telpa	4 - Nedzīvojamā iekštelpa	1	3	3	3	1.4	Nav
10	Dušas telpa	4 - Nedzīvojamā iekštelpa	1	3	3	3	1.4	Nav
11	Dušas telpa	4 - Nedzīvojamā iekštelpa	1	3	3	3	1.4	Nav
12	Dušas telpa	4 - Nedzīvojamā iekštelpa	1	3	3	3	1.4	Nav
13	Tualete	4 - Nedzīvojamā iekštelpa	1	3	3	3	4.2	Nav
14	Dušas telpa	4 - Nedzīvojamā iekštelpa	1	3	3	3	1.6	Nav
15	Dušas telpa	4 - Nedzīvojamā iekštelpa	1	3	3	3	1.6	Nav
16	Dušas telpa	4 - Nedzīvojamā iekštelpa	1	3	3	3	1.6	Nav
17	Priekštelpa	4 - Nedzīvojamā iekštelpa	1	3	3	3	7.2	Nav
18	Saimniecības telpa	4 - Nedzīvojamā iekštelpa	1	3	3	3	16.1	Nav
19	Pieliekamais	4 - Nedzīvojamā iekštelpa	1	3	3	3	3.8	Nav
20	Saimniecības telpa	4 - Nedzīvojamā iekštelpa	1	3	3	3	11.5	Nav
21	Saimniecības telpa	4 - Nedzīvojamā iekštelpa	1	3	3	3	8.2	Nav
22	Priekštelpa	4 - Nedzīvojamā iekštelpa	1	3	3	3	7.2	Nav
23	Iekštelpa	4 - Nedzīvojamā iekštelpa	1	2.82	2.82	2.82	2.7	Nav

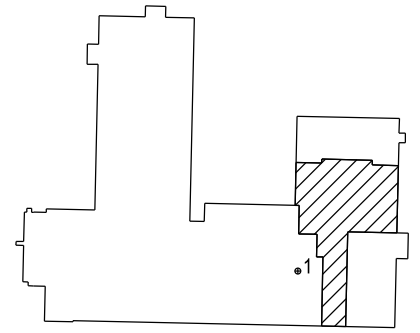
18. Labiekārtojumi

18.1. Telpu grupas kadastra apzīmējums.....01001140414003003

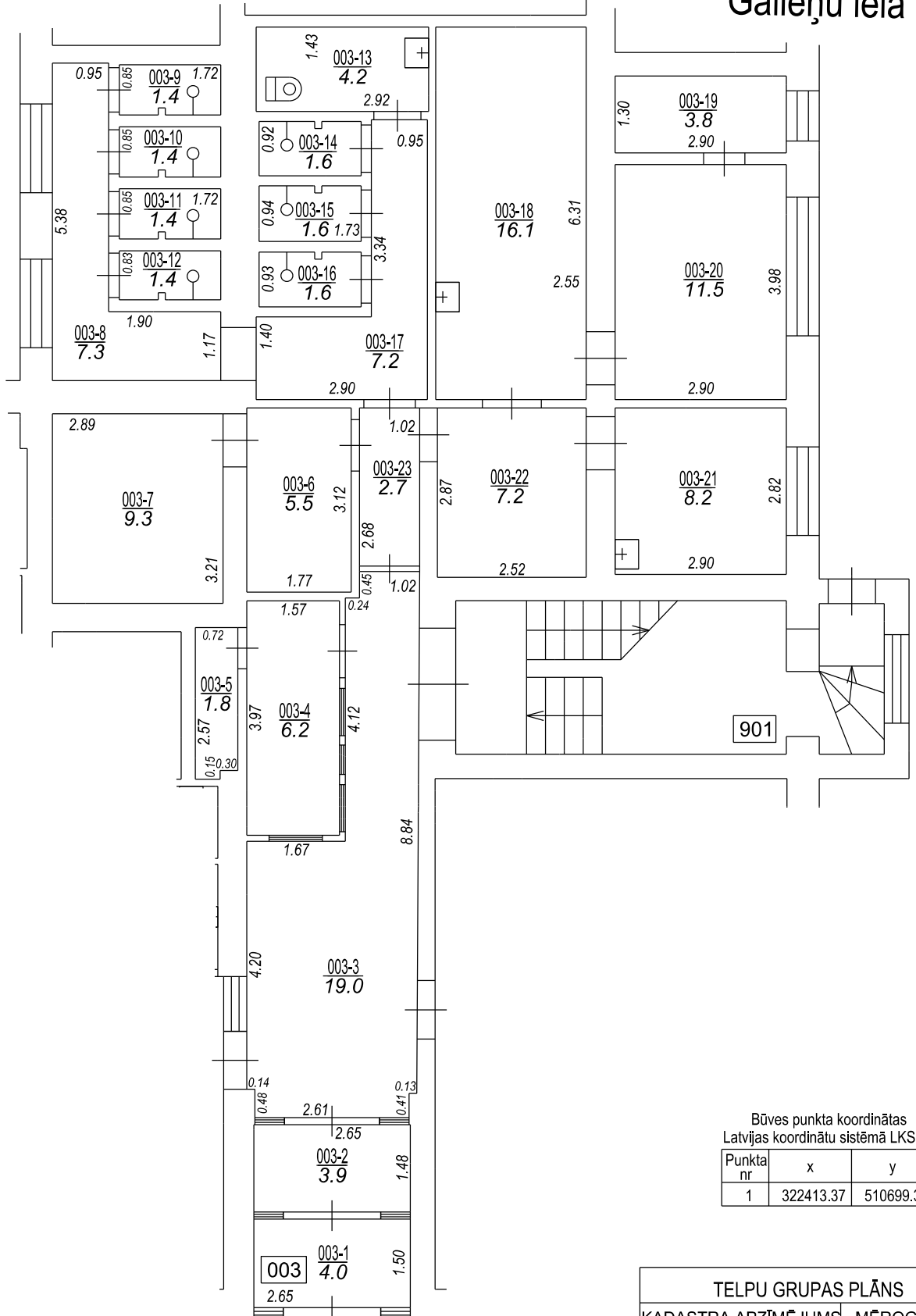
Reģistrētie labiekārtojumi	Noteikšanas veids (ja ir)	Apjoms (ja ir)
Apkure. Centralizētā	Apvidū ir konstatēts	
Aukstā ūdens apgāde. Centralizētā	Apvidū ir konstatēts	
Citi, iepriekš neklasificēti, labiekārtojumi. Pods / pusuārs / bidē	Apvidū ir konstatēts	
Citi, iepriekš neklasificēti, labiekārtojumi. Vanna / duša	Apvidū ir konstatēts	
Drošības sistēmas. Uguns aizsardzības sistēma	Apvidū ir konstatēts	
Elektroapgāde. Centralizētā	Apvidū ir konstatēts	
Kanalizācija. Centralizētā	Apvidū ir konstatēts	
Karstā ūdens apgāde. Centralizētā	Apvidū ir konstatēts	
Vēdināšana. Dabiskā	Apvidū ir konstatēts	

18.1.1. Labiekārtojumu datums:21.10.2020

Jaunciema 2.līnija



Gailēņu iela



Būves punkta koordinātas
Latvijas koordinātu sistēmā LKS-92

Punkta nr	x	y
1	322413.37	510699.35

TELPU GRUPAS PLĀNS

KADAŠTRA APZĪMĒJUMS	MĒROGS	LPP.
01001140414003003	1 : 100	5

Izgatavots no VZD arhīva materiāliem bez apsekošanas apvidū, izņemot telpas 003-3, 003-23.

01001140414003_20201021_EF_1



01001140414003_20201021_EF_2



VALSTS ZEMES DIENESTS

**TELPU GRUPAS KADASTRĀLĀS
UZMĒRĪŠANAS LIETA**

Telpu grupas kadastra apzīmējums:.....01001140414003008
Nosaukums:.....Arodskola
Adrese:.....Nav
Kadastrālās uzmērīšanas datums:.....21.10.2020

Reģionālās nodaļas vadītājs (pilnvarotā persona):

_____ (vārds, uzvārds)

_____ (paraksts)

Datums: _____ gada ____ . _____

Izdrukas ID: 390002443517	Izdrukas datums: 16.11.2020	1 no 4
---------------------------	-----------------------------	--------

Skaidrojumi:

Nav – Kadastra informācijas sistēmā dati nav reģistrēti; Neregistrē – atbilstoši normatīvajiem aktiem dati netiek reģistrēti

Telpu grupas kadastrālās uzmērīšanas lieta

1. Kadastra objekta identifikators

1.1. Telpu grupas kadastra apzīmējums:.....01001140414003008

1.2. Nekustamā īpašuma kadastra numurs:.....Nav

10. Būves pamatdati

10.1. Būves kadastra apzīmējums:.....01001140414003

10.1.1. Adrese:.....Gaileņu iela 7, Rīga

10.1.2. Nosaukums:.....Piegriezēju-modelētāju arodskola

10.1.3. Galvenais lietošanas veids:....1263 - Skolas, universitātes un zinātniskajai pētniecībai paredzētās ēkas

10.1.4. Kopējā platība (m²):.....3431.4

10.1.5. Apbūves laukums (m²):.....1218.7

10.1.6. Virszemes stāvu skaits:.....5

10.1.7. Pazemes stāvu skaits:.....0

10.1.8. Telpu grupu skaits:.....41

10.1.9. Eksploatācijā pieņemšanas gads(-i):.....Nav

10.1.10. Eksploatācijas uzsākšanas gads:.....1966

10.1.11. Nolietojums (%):.....30

10.1.12. Nolietojuma aprēķina datums:.....15.11.2020

10.1.13. Kadastrālās uzmērīšanas datums:.....21.10.2020

10.1.14. Būve ir pirmsreģistrēta:.....Nē

10.1.15. Veicot kadastrālo uzmērīšanu, būve apvidū nav konstatēta:.....Nē

10.1.16. Būve atrodas vai daļēji atrodas uz zemes vienības ar kadastra apzīmējumu:.....01001140225, 01001140414

10.1.17. Funkcionāli saistīto ēku kadastra apzīmējumi:.....Nav

11. Būves tips

11.1. Būves kadastra apzīmējums:.....01001140414003

Tipa kods	Tipa nosaukums
12630101	Skolas, universitātes un zinātniskajai pētniecībai paredzētās ēkas

12. Būves konstruktīvie elementi

12.1. Būves ar kadastra apzīmējumu 01001140414003 konstruktīvie elementi:

Nosaukums	Konstruktijas veids	Materiāls	Eksploatācijā pieņemšanas gads(-i)	Eksploatācijas uzsākšanas gads	Nolietojums (%)
Pamati	Dzelzbetona bloki (lentveida)	Dzelzbetona bloki	Nav	1966	30
Ārsienas un karkasi	Gāzbetona paneļi, Ķieģeļu mūris (1,5 līdz 2,5 ķieģeļu biezumā)	Gāzbetona paneļi, Māla ķieģeļi	Nav	1966	30
Pārsegumi	Dzelzbetona paneļi	Dzelzbetona paneļi	Nav	1966	30
Jumts (nesošā konstrukcija)	Dzelzbetona paneļu klājs virs bezspāru jumta konstrukcijām	Dzelzbetona paneļi	Nav	1966	30
Jumts (segums)	Ruberoīds	Ruberoīds	Nav	1966	30

13. Būves apjoma rādītāji

13.1. Būves ar kadastra apzīmējumu 01001140414003 apjoma rādītāji:

Apjoma rādītāja veids	Apjoma rādītāja nosaukums	Apjoms un mērvienība	Tipa/ elementa kods	Tipa/ elementa nosaukums
Apbūves laukums	Nav	1218.7 apbūves laukuma kv.m.	Nav	Nav
Kopējā platība	Nav	3431.4 kv.m.	Nav	Nav
Būvtilpums	Nav	13383 kub.m.	Nav	Nav

Izdrukas ID: 390002443517	Izdrukas datums: 16.11.2020	2 no 4
---------------------------	-----------------------------	--------

Skaidrojumi:

Nav – Kadastra informācijas sistēmā dati nav reģistrēti; Neregistrē – atbilstoši normatīvajiem aktiem dati netiek reģistrēti

14. Kopējās platības sadalījums pa platību veidiem

14.1. Telpu grupa ar kadastra apzīmējumu.....	01001140414003008
14.1.1. Kopējā platība (m ²).....	686.2
14.1.1.1. Lietderīgā platība (m ²).....	Nav
14.1.1.1.1. Dzīvokļu kopējā platība (m ²).....	Nav
14.1.1.1.1.1. Dzīvokļu platība (m ²).....	0
14.1.1.1.1.1.1. Dzīvojamā platība (m ²).....	0
14.1.1.1.1.1.2. Dzīvokļu palīgtelpu platība (m ²).....	0
14.1.1.1.1.2. Dzīvokļu ārtelpu platība (m ²).....	0
14.1.1.1.2. Nedzīvojamo telpu platība (m ²).....	686.2
14.1.1.1.2.1. Nedzīvojamo iekštelpu platība (m ²).....	686.2
14.1.1.1.2.2. Nedzīvojamo ārtelpu platība (m ²).....	0
14.1.1.2. Koplietošanas palīgtelpu platība (m ²).....	0
14.1.1.2.1. Koplietošanas iekštelpu platība (m ²).....	0
14.1.1.2.2. Koplietošanas ārtelpu platība (m ²).....	0

16. Telpu grupas pamatdati

16.1. Telpu grupas kadastra apzīmējums:.....	01001140414003008
16.1.1. Adrese:.....	Nav
16.1.2. Nosaukums:.....	Arodskola
16.1.3. Lietošanas veids:.....	1263 - Izglītības iestāžu telpu grupa
16.1.4. Stāvs (stāvi), kurā atrodas telpu grupa:.....	2
16.1.5. Telpu skaits:.....	41
16.1.6. Kopējā platība (m ²):.....	686.2
16.1.7. Kadastrālās uzmērīšanas datums:.....	21.10.2020
16.1.8. Eksploatācijā pieņemšanas gads(-i):.....	Nav
16.1.9. Telpu grupa ietilpst dzīvokļa īpašumā ar kadastra numuru:.....	Nav
16.1.10. Telpu grupa ietilpst būvē ar kadastra apzīmējumu:.....	01001140414003
16.1.11. Būve atrodas vai daļēji atrodas uz zemes vienības ar kadastra apzīmējumu:.....	01001140225, 01001140414

17. Telpu grupas kopējās platības sadalījums pa telpu veidiem un telpu raksturojošie rādītāji

17.1. Telpu grupas kadastra apzīmējums:.....	01001140414003008
--	-------------------

Numurs	Nosaukums	Veids	Stāvs	Augstums (m)	Mazākais augstums (m)	Lielākais augstums (m)	Platība (m ²)	Eksploatācijā pieņemšanas gads(-i)
1	Priekštelpa	4 - Nedzīvojamā iekštelpa	2	3	3	3	39	Nav
2	Auditorija	4 - Nedzīvojamā iekštelpa	2	3	3	3	69.5	Nav
3	Auditorija	4 - Nedzīvojamā iekštelpa	2	3	3	3	52.3	Nav
4	Gaitenis	4 - Nedzīvojamā iekštelpa	2	3	3	3	6	Nav
5	Gaitenis	4 - Nedzīvojamā iekštelpa	2	3	3	3	19.8	Nav
6	Priekštelpa	4 - Nedzīvojamā iekštelpa	2	3	3	3	3.3	Nav
7	Priekštelpa	4 - Nedzīvojamā iekštelpa	2	3	3	3	4	Nav
8	Tualete	4 - Nedzīvojamā iekštelpa	2	3	3	3	1.1	Nav
9	Tualete	4 - Nedzīvojamā iekštelpa	2	3	3	3	1	Nav
10	Tualete	4 - Nedzīvojamā iekštelpa	2	3	3	3	1	Nav
11	Auditorija	4 - Nedzīvojamā iekštelpa	2	3	3	3	79.1	Nav
12	Palīgtelpa	4 - Nedzīvojamā iekštelpa	2	3	3	3	3.1	Nav
13	Palīgtelpa	4 - Nedzīvojamā iekštelpa	2	3	3	3	3	Nav
14	Saimniecības telpa	4 - Nedzīvojamā iekštelpa	2	3	3	3	5	Nav
15	Auditorija	4 - Nedzīvojamā iekštelpa	2	3	3	3	36.2	Nav
16	Auditorija	4 - Nedzīvojamā iekštelpa	2	3	3	3	66.6	Nav
17	Pielaikošanas telpa	4 - Nedzīvojamā iekštelpa	2	3	3	3	3.2	Nav
18	Gaitenis	4 - Nedzīvojamā iekštelpa	2	3	3	3	16.1	Nav
19	Priekštelpa	4 - Nedzīvojamā iekštelpa	2	3	3	3	5.6	Nav
20	Tualete	4 - Nedzīvojamā iekštelpa	2	3	3	3	3	Nav
21	Tualete	4 - Nedzīvojamā iekštelpa	2	3	3	3	1.1	Nav
22	Tualete	4 - Nedzīvojamā iekštelpa	2	3	3	3	1.3	Nav
23	Gaitenis	4 - Nedzīvojamā iekštelpa	2	3	3	3	6.7	Nav
24	Gaitenis	4 - Nedzīvojamā iekštelpa	2	3	3	3	2.2	Nav
25	Iekštelpa	4 - Nedzīvojamā iekštelpa	2	2.74	2.74	2.74	8.5	Nav

Numurs	Nosaukums	Veids	Stāvs	Augstums (m)	Mazākais augstums (m)	Lielākais augstums (m)	Platība (m ²)	Eksploatācijā pieņemšanas gads(-i)
26	Iekštelpa	4 - Nedzīvojamā iekštelpa	2	2.25	2.25	2.25	1.7	Nav
27	Gaitenis	4 - Nedzīvojamā iekštelpa	2	3	3	3	40.1	Nav
28	Iekštelpa	4 - Nedzīvojamā iekštelpa	2	2.81	2.81	2.81	17.7	Nav
29	Iekštelpa	4 - Nedzīvojamā iekštelpa	2	2.82	2.82	2.82	14.9	Nav
30	Iekštelpa	4 - Nedzīvojamā iekštelpa	2	2.82	2.82	2.82	17.9	Nav
31	Auditorija	4 - Nedzīvojamā iekštelpa	2	3	3	3	43.7	Nav
32	Kāpņu telpa	4 - Nedzīvojamā iekštelpa	2	3	3	3	15.3	Nav
33	Iekštelpa	4 - Nedzīvojamā iekštelpa	2	2.25	2.25	2.25	1.8	Nav
34	Iekštelpa	4 - Nedzīvojamā iekštelpa	2	2.25	2.25	2.25	1.8	Nav
35	Iekštelpa	4 - Nedzīvojamā iekštelpa	2	2.24	2.24	2.24	1.8	Nav
36	Iekštelpa	4 - Nedzīvojamā iekštelpa	2	2.24	2.24	2.24	1.8	Nav
37	Iekštelpa	4 - Nedzīvojamā iekštelpa	2	2.83	2.83	2.83	17.8	Nav
38	Iekštelpa	4 - Nedzīvojamā iekštelpa	2	2.82	2.82	2.82	18	Nav
39	Iekštelpa	4 - Nedzīvojamā iekštelpa	2	2.82	2.82	2.82	17.9	Nav
40	Iekštelpa	4 - Nedzīvojamā iekštelpa	2	2.82	2.82	2.82	18.1	Nav
41	Iekštelpa	4 - Nedzīvojamā iekštelpa	2	2.81	2.81	2.81	18.2	Nav

18. Labiekārtojumi

18.1. Telpu grupas kadastra apzīmējums.....01001140414003008

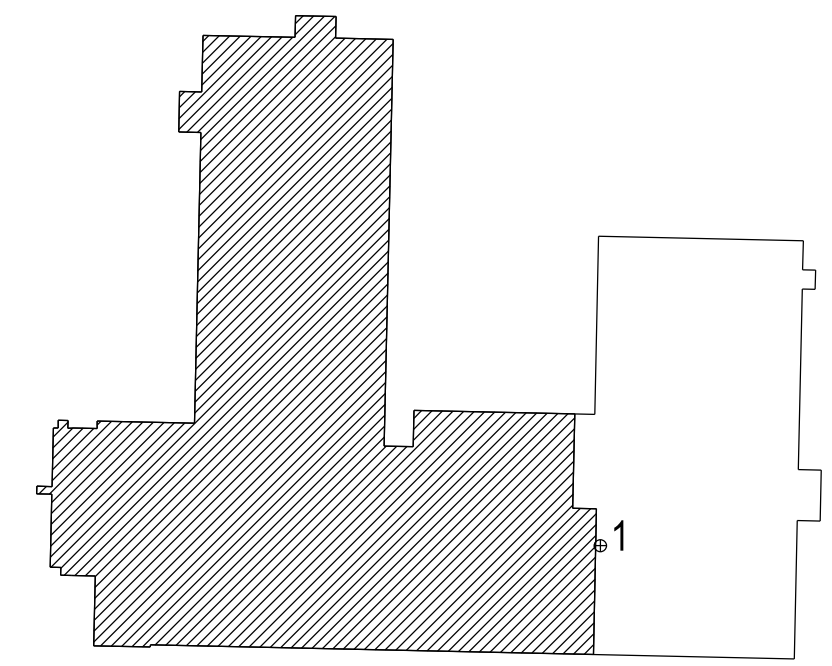
Reģistrētie labiekārtojumi	Noteikšanas veids (ja ir)	Apjoms (ja ir)
Apkure. Centralizētā	Apvidū ir konstatēts	
Aukstā ūdens apgāde. Centralizētā	Apvidū ir konstatēts	
Citi, iepriekš neklasificēti, labiekārtojumi. Pods / pusuārs / bidē	Apvidū ir konstatēts	
Citi, iepriekš neklasificēti, labiekārtojumi. Vanna / duša	Apvidū ir konstatēts	
Drošības sistēmas. Uguns aizsardzības sistēma	Apvidū ir konstatēts	
Elektroapgāde. Centralizētā	Apvidū ir konstatēts	
Kanalizācija. Centralizētā	Apvidū ir konstatēts	
Karstā ūdens apgāde. Centralizētā	Apvidū ir konstatēts	
Vēdināšana. Dabiskā	Apvidū ir konstatēts	

18.1.1. Labiekārtojumu datums:21.10.2020

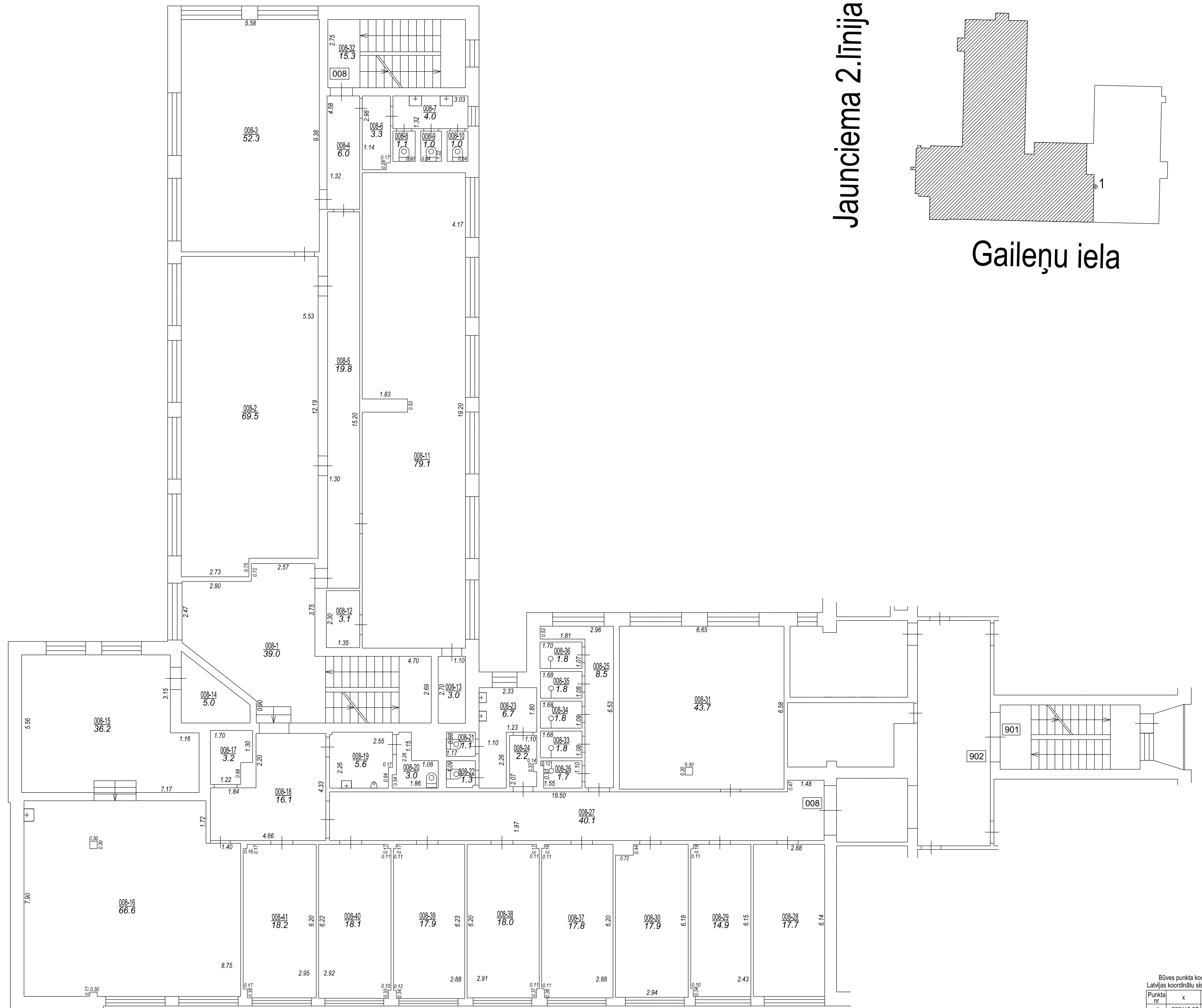
Skaidrojumi:

Nav – Kadastra informācijas sistēmā dati nav reģistrēti; Neregistrē – atbilstoši normatīvajiem aktiem dati netiek reģistrēti

Jaunciema 2.līnija



Gaileņu iela



Izgatavots no VZD arhīva materiāliem bez apsekošanas apvidū, izņemot telpas 008-25, 008-26, 008-28, 008-29, 008-30, 008-33, 008-34, 008-35, 008-36, 008-37, 008-38, 008-39, 008-40, 008-41.

Būves punkta koordinātas Latvijas koordinātu sistēmā LKS-92		
Punkta nr	x	y
1	322413.37	510699.35

TELPU GRUPAS PLĀNS		
KADASTRA APZĪMĒJUMS	MĒROGS	LPP.
01001140414001008	1 : 100	5

01001140414003_20201021_EF_1



01001140414003_20201021_EF_2

